

TECNICAL SHEET USR

■ ■ Ugello schiuma bassa/media espansione
cod. USR



Caratteristiche tecniche

Ingresso: filettato diam 3/4" o 1" GAS F.
Pressione di funzionamento: 5,0 bar
Campo portate: da 50 a 100 lt/min
Rapporto espansione: 1:20 circa
Angolo di diffusione: 90° circa

Materiali

Corpo e rete interna: inox AISI 304 (B2),
inox AISI 316 (B3)

Finitura

Satinata

🇬🇧 Low/Medium expansion foam nozzle
cod. USR



Technical data

Inlet: threaded diam 3/4" or 1" GAS F.
Working pressure: 5,0 bar
Flow range: from 50 to 100 lt/min
Expansion ratio: 1:20 approx.
Discharge pattern: 90° approx.

Material

Body and internal net: stainless steel AISI 304 (B2), stainless steel AISI 316 (B3)

Finish

Brushed finish

Modello Model	Portata / Flow Range (lt/min @ bar)				Rapporto di espansione Expansion ratio	Peso Weight (kg)
	1	2	3	5		
URS 050	22	31	38	50	circa approx. 1:20	0,75
URS 060	27	38	46	60		
URS 075	34	50	62	75		
URS 100	44	62	76	100		



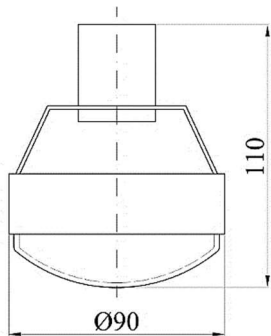
FIRING

www.firing.it



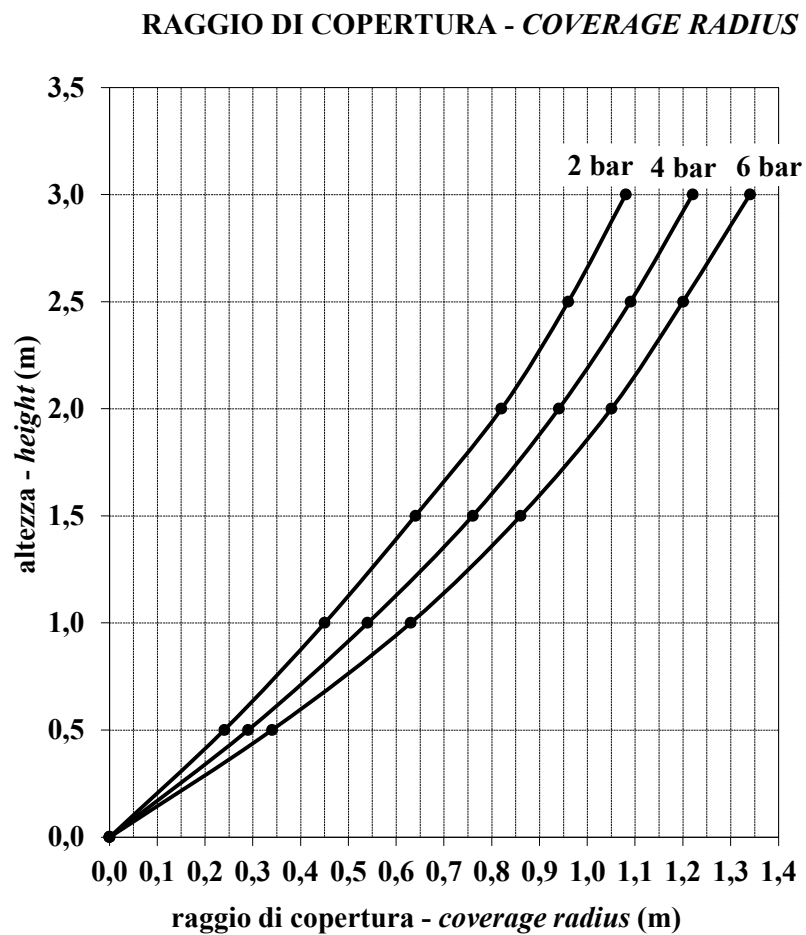
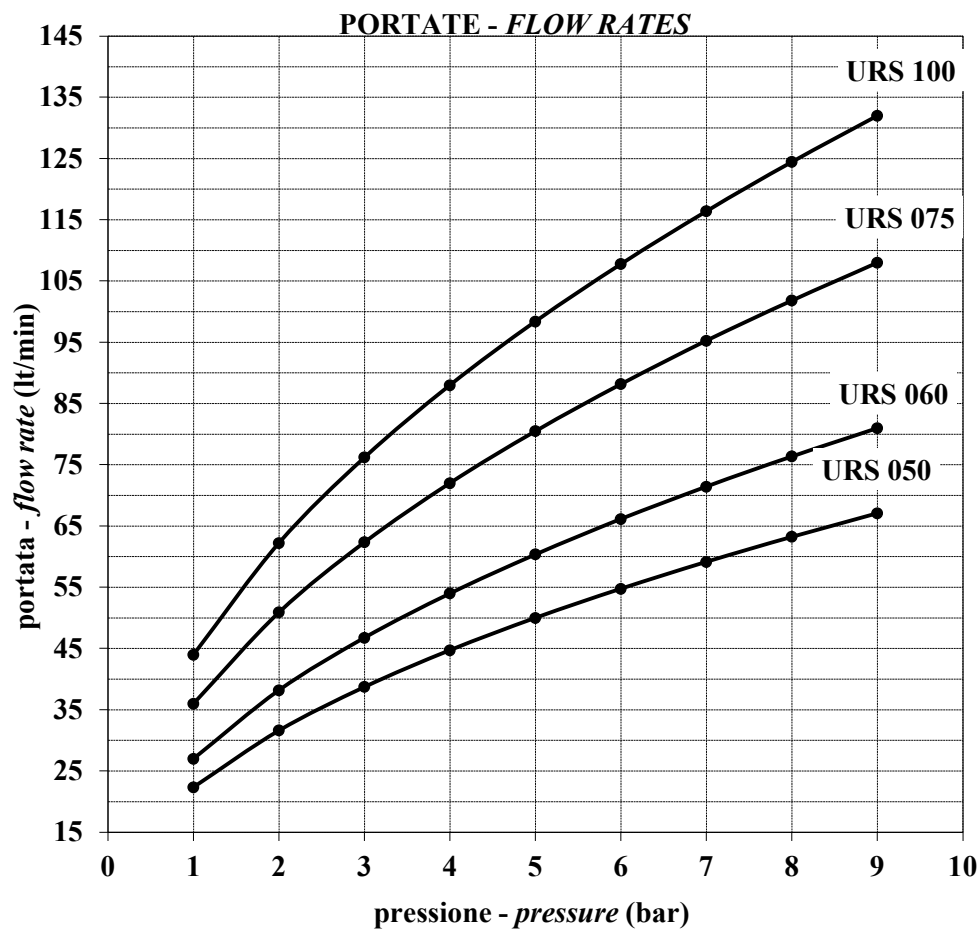
N° SCHEDA	21
PRODUCT COD	USR
REV.	0

TECNICAL SHEET USR



Il rapporto di espansione riportato in tabella si riferisce ad una pressione di 2 bar e variano in base alla larghezza della maglia della rete ed al tipo di concentrato schiumogeno utilizzato.
Modelli con portate diverse su richiesta.

The expansion ratios shown in the table refer to a pressure of 2 bar and vary according to the mesh width of the net and the type of foaming concentrate used.
Models with different flow rates on request.



FIRING

www.firing.it



N° SCHEDA	21
PRODUCT COD	USR
REV.	0

TECNICAL SHEET USR



Il presente prodotto è conforme alle specifiche tecniche indicate nelle norme:
UNI EN 14816:2009 Installazioni fisse antincendio – Sistemi spray ad acqua a diluvio fissi, interni e esterni a edifici, impianti industriali e altre strutture
UNI EN 13565-2:2009 Sistemi fissi di lotta contro l'incendio - Sistemi a schiuma
NFPA 11:2010 Standard for Low, Medium, and High - Expansion Foam

NFPA 15:2007 Standard for Water Spray Fixed Systems for Fire Protection

NFPA 16:2011 Standard for the Installation of Foam -Water Sprinkler and Foam -Water Spray Systems

FIRING S.r.l. si riserva il diritto di apportare modifiche ai prodotti al fine di migliorarne le prestazioni o che si rendano necessarie ai fini della sicurezza, per soddisfare le specifiche di prodotto e/o per conformarsi ai requisiti di legge, norme o regolamenti applicabili.



This product complies with the technical specifications indicated in the standards:

UNI EN 14816:2009 Installazioni fisse antincendio – Sistemi spray ad acqua a diluvio fissi, interni e esterni a edifici, impianti industriali e altre strutture
UNI EN 13565-2:2009 Sistemi fissi di lotta contro l'incendio - Sistemi a schiuma
NFPA 11:2010 Standard for Low, Medium, and High - Expansion Foam

NFPA 15:2007 Standard for Water Spray Fixed Systems for Fire Protection

NFPA 16:2011 Standard for the Installation of Foam -Water Sprinkler and Foam -Water Spray Systems

FIRING S.r.l. reserves the right to make changes to the products in order to improve their performance or to become necessary for safety purposes, to meet product specifications and / or to comply with applicable legal requirements, rules or applicable regulations.

FIRING

www.firing.it



N° SCHEDA	21
PRODUCT COD	USR
REV.	0