

TECNICAL SHEET V.S.

■ ■ Versatori schiuma cod. V.S.

I versatori di schiuma vengono impiegati per erogare schiuma a protezione di serbatoi di stoccaggio per liquidi infiammabili a tetto fisso o galleggiante. Hanno un attacco flangiato compatibile con le nostre lance e camere a schiuma di tipo standart ed una griglia interna di protezione per impedire l'entrata di uccelli. Per serbatoi e cisterne a tetto galleggiante abbiamo studiato anche un versatore speciale con due bocche di scarico schiuma, illustrato a fondo pagina, che permette una copertura totale e molto più rapida lungo tutto il bordo del tetto (rimseal).



Caratteristiche tecniche

Ingresso: flangia ANSI 150 RF o UNI – DIN
Rete protettiva anti-passero in acciaio inox

Materiali

Corpo: acciaio al carbonio (A1), inox AISI 304 (B2), inox AISI 316 (B3)
Flange: acciaio al carbonio (A1), inox AISI 304 (B2), inox AISI 316 (B3)

Finitura

Parti in acciaio al carbonio: verniciatura colore rosso RAL 3000
Parti in acciaio inox: satinata

🇬🇧 Foam pourers cod. V.S.

Foam pourers are used to dispense foam to protect storage tanks for flammable liquids with fixed or floating roofs. They have a flanged connection compatible with our standard lances and foam chambers and an internal protection grid to prevent birds from entering. For tanks and tanks with floating roof we have also studied a special pourer with two schiuma discharge ports, illustrated at the bottom of the page, which allows total and much faster coverage along the entire edge of the roof (rimseal).



Technical data

Inlet: ANSI 150 RF or UNI - DIN flange
Protective anti-sparrow net in stainless steel

Materials

Body: carbon steel (A1), s.s. AISI 304 (B2),
s.s. AISI 316 (B3)
Flange: carbon steel (A1), s.s. AISI 304 (B2),
s.s. AISI 316 (B3)

Finish

Carbon steel parts: painting colour red RAL 3000
Stainless steel parts: brushed



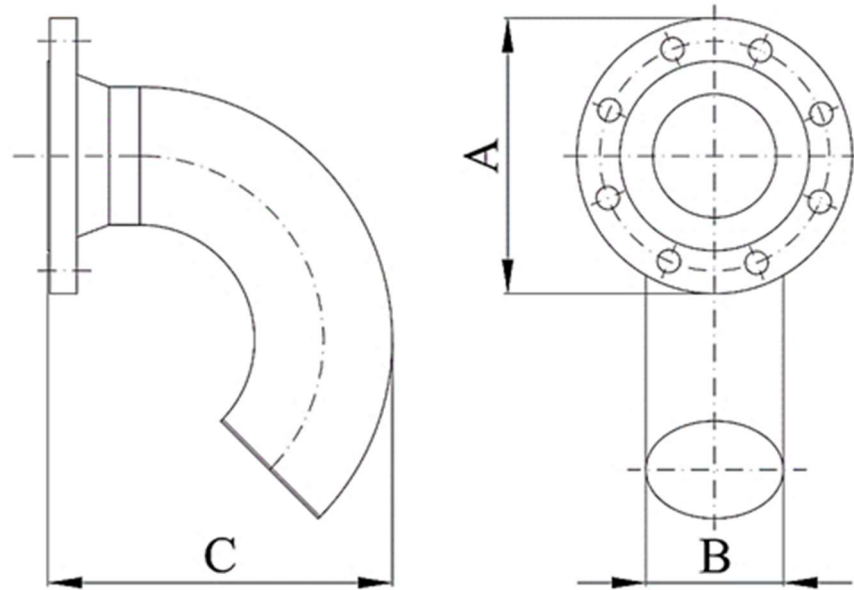
FIRING

www.firing.it



N° SCHEDA	19
PRODUCT COD	V.S.
REV.	0

TECNICAL SHEET V.S.



FIRING

www.firing.it



Modello Model	A	B	C (mm)		Peso Weigth (Kg)
			ANSI	UNI	
V.S. 020	3"	3"	230	210	7,0
V.S. 040	4"	4"	290	265	14,0
V.S. 080	6"	6"	405	370	26,0
V.S. 150	8"	8"	520	470	54,0
V.S. 200	10"	10"	620	570	77,0

N° SCHEDA	19
PRODUCT COD	V.S.
REV.	0

TECNICAL SHEET V.S.



Il presente prodotto è conforme alle specifiche tecniche indicate nelle norme:
UNI EN 14816:2009 Installazioni fisse antincendio – Sistemi spray ad acqua a diluvio fissi, interni e esterni a edifici, impianti industriali e altre strutture
UNI EN 13565-2:2009 Sistemi fissi di lotta contro l'incendio - Sistemi a schiuma
NFPA 11:2010 Standard for Low, Medium, and High - Expansion Foam

NFPA 15:2007 Standard for Water Spray Fixed Systems for Fire Protection

NFPA 16:2011 Standard for the Installation of Foam -Water Sprinkler and Foam -Water Spray Systems

FIRING S.r.l. si riserva il diritto di apportare modifiche ai prodotti al fine di migliorarne le prestazioni o che si rendano necessarie ai fini della sicurezza, per soddisfare le specifiche di prodotto e/o per conformarsi ai requisiti di legge, norme o regolamenti applicabili.



This product complies with the technical specifications indicated in the standards:

UNI EN 14816:2009 Installazioni fisse antincendio – Sistemi spray ad acqua a diluvio fissi, interni e esterni a edifici, impianti industriali e altre strutture
UNI EN 13565-2:2009 Sistemi fissi di lotta contro l'incendio - Sistemi a schiuma
NFPA 11:2010 Standard for Low, Medium, and High - Expansion Foam

NFPA 15:2007 Standard for Water Spray Fixed Systems for Fire Protection

NFPA 16:2011 Standard for the Installation of Foam -Water Sprinkler and Foam -Water Spray Systems

FIRING S.r.l. reserves the right to make changes to the products in order to improve their performance or to become necessary for safety purposes, to meet product specifications and / or to comply with applicable legal requirements, rules or applicable regulations.



FIRING

www.firing.it



N° SCHEDA	19
PRODUCT COD	V.S.
REV.	0