

# TECNICAL SHEET GM (MF-F)

## ■ ■ Generatore schiuma media espansione cod. GM (MF-F)

Questi generatori di schiuma possono essere fissi o mobili, con modelli mobili dotati di maniglia per il trasporto ed un attacco filettato per raccordi rapidi, mentre i modelli fissi hanno un raccordi flangiati di collegamento alle tubazioni.

Tutti i modelli hanno un tipico rapporto di espansione di 1:60, che può variare in base al tipo di liquido schiumogeno utilizzato.



### Caratteristiche tecniche

Ingresso: ANSI 150 RF o UNI - DIN

Rapporto di espansione: 1:60

URG M per lance flangiate

URG F per lance con raccordi

### Materiali

Corpo e Ugello: AISI 304 (B2)

Materiale flange: acciaio al carbonio - AISI 304

### Finitura

Parti in acciaio al carbonio: ciclo di verniciatura, rosso RAL 3000

Parti in acciaio inox: finitura satinata

## 🇬🇧 Medium expansion foam generator cod. GM (MF-F)

These foam generators can be stationary or mobile, with mobile models equipped of handle for transport and a threaded connection for quick couplings, while the models fixed have a flanged fittings connecting to the pipes.

All models have a typical expansion ratio of 1:60, which can vary depending on the type of foaming liquid used.



### Technical data

Inlet flange ANSI 150 RF or UNI - DIN

Expansion ratio: 1: 60

URG-M for flanged nozzles

URG-F for portable nozzles with coupling

### Material

Body and nozzle: AISI 304 (B2)

Flange material: carbon steel - AISI 304

### Finish

Painting for carbon steel parts: painting cycle, colour red RAL 3000

Painting for stainless steel parts: brushed



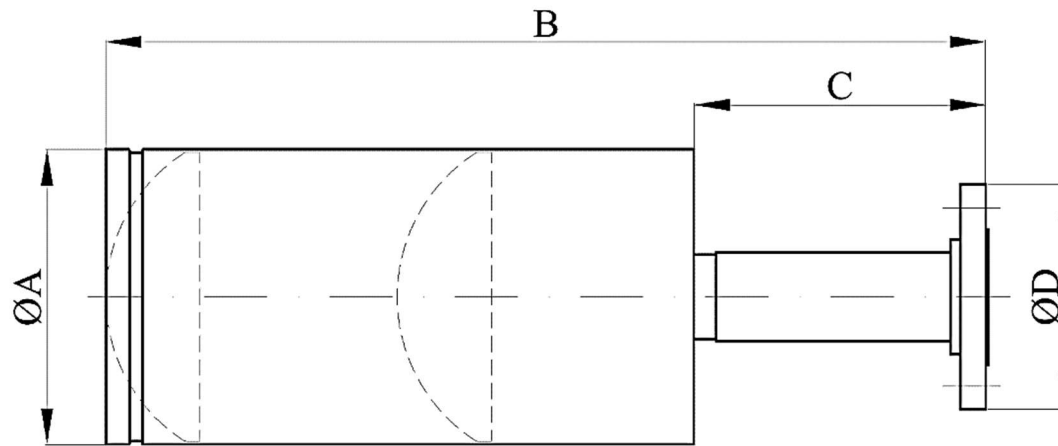
# FIRING

[www.firing.it](http://www.firing.it)



N° SCHEDA	17
PRODUCT COD	GM(MF-F)
REV.	0

# TECNICAL SHEET GM (MF-F)



Modello Model	Portata Flow rate (lt/min @ 5 barg)	$\varnothing D$		$\varnothing A$ (mm)	B (mm)	C (mm)	Peso Weight (Kg)
		flange	UNI				
GM (M-F) 320	200	flange 1 1/2"	UNI 45-70	204	550	150	7,0
GM (M-F) 340	400	flange 2"	UNI 45-70	204	550	150	8,0
GM (M-F) 360	600	flange 2"	UNI 70	204	550	150	10,0
GM (M-F) 380	800	flange 3"	UNI 70	400	800	150	18,0
MG (F) 400	1000	flange 3"		400	800	150	18,0
MG (F) 420	1200	flange 3"		400	800	150	18,0
MG (F) 460	1600	flange 3"		400	800	150	18,0

N° SCHEDA	17
PRODUCT COD	GM(MF-F)
REV.	0

# TECNICAL SHEET GM (MF-F)



Il presente prodotto è conforme alle specifiche tecniche indicate nelle norme:  
UNI EN 14816:2009 Installazioni fisse antincendio – Sistemi spray ad acqua a diluvio fissi, interni e esterni a edifici, impianti industriali e altre strutture  
UNI EN 13565-2:2009 Sistemi fissi di lotta contro l'incendio - Sistemi a schiuma  
NFPA 11:2010 Standard for Low, Medium, and High - Expansion Foam  
NFPA 15:2007 Standard for Water Spray Fixed Systems for Fire Protection  
NFPA 16:2011 Standard for the Installation of Foam -Water Sprinkler and Foam -Water Spray Systems

FIRING S.r.l. si riserva il diritto di apportare modifiche ai prodotti al fine di migliorarne le prestazioni o che si rendano necessarie ai fini della sicurezza, per soddisfare le specifiche di prodotto e/o per conformarsi ai requisiti di legge, norme o regolamenti applicabili.



This product complies with the technical specifications indicated in the standards:  
UNI EN 14816:2009 Installazioni fisse antincendio – Sistemi spray ad acqua a diluvio fissi, interni e esterni a edifici, impianti industriali e altre strutture  
UNI EN 13565-2:2009 Sistemi fissi di lotta contro l'incendio - Sistemi a schiuma  
NFPA 11:2010 Standard for Low, Medium, and High - Expansion Foam  
NFPA 15:2007 Standard for Water Spray Fixed Systems for Fire Protection  
NFPA 16:2011 Standard for the Installation of Foam -Water Sprinkler and Foam -Water Spray Systems

FIRING S.r.l. reserves the right to make changes to the products in order to improve their performance or to become necessary for safety purposes, to meet product specifications and / or to comply with applicable legal requirements, rules or applicable regulations.



[www.firing.it](http://www.firing.it)



N° SCHEDA	17
PRODUCT COD	GM(MF-F)
REV.	0