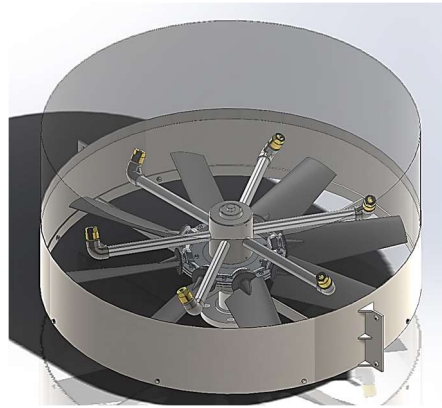


TECNICAL SHEET GEN-D

■ ■ Generatore Alta Espansione cod. GEN-D



Caratteristiche tecniche

Ventola: fibra di vetro con mozzo in lega leggera
 Ingresso: flangiato ANSI 150 RF o UNI – DIN o filettato 2" Gas maschio
 Rapporto di espansione: 1:700
 Adatto all'uso di schiumogeni per fumi caldi

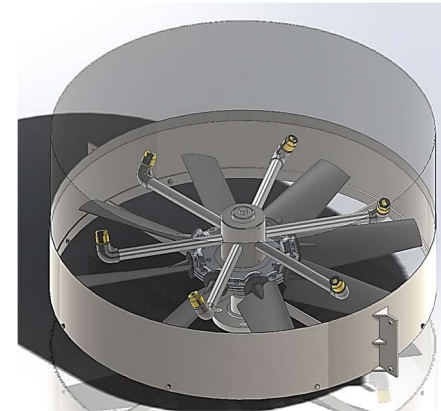
Materiali

Corpo: acciaio al carbonio (A1), AISI 304 (B2)
 Flange: acciaio al carbonio (A1), AISI 304 (B2)

Finitura

Parti in acciaio al carbonio: verniciatura colore rosso RAL 3000
 Parti in acciaio inox: finitura satinata

🇬🇧 Hait expansion Foam generetor cod. GEN-D



Technical data

Fan: glass fiber with light alloy shaft
 Inlet: flanged ANSI 150 RF or UNI – DIN or threaded 2" Gas male
 Expansion ratio: 1: 700
 Suitable to be employed with foaming for hot fumes

Material

Body: carbon steel (A1), AISI 304 (B2)
 Flange: carbon steel (A1), AISI 304 (B2)

Finish

Carbon steel parts: painting colour red RAL 3000
 Inox parts: brushed finish

Modello Model	Portata Flow rate (lt/min @ 5 bar)	Connessione Coupling	Peso Weigth (Kg)
GEN-D 3200	200	flange 2" – UNI45/70	65,0
GEN-D 3400	400	flange 2" – UNI45/70	65,0



www.firing.it



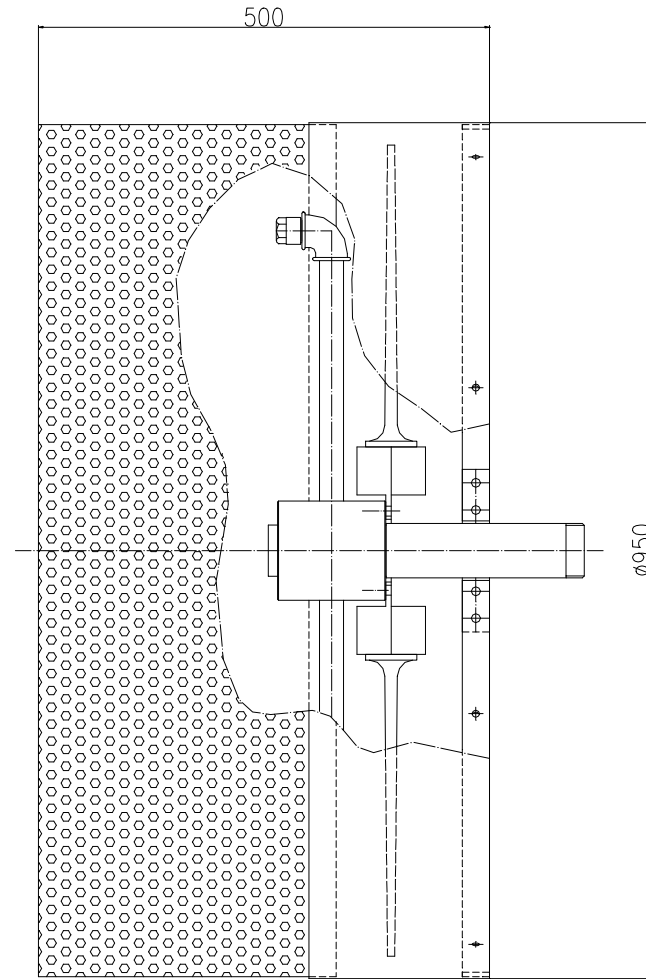
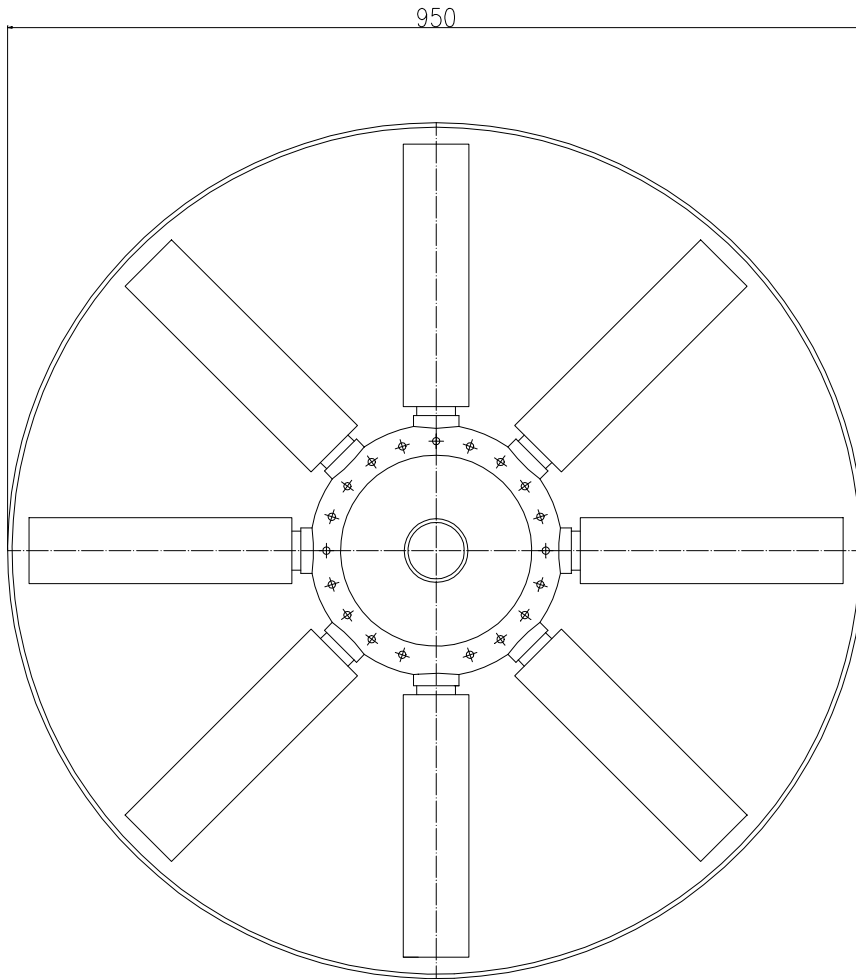
N° SCHEDA	16
PRODUCT COD	GEN-D
REV.	0

TECNICAL SHEET GEN-D



FIRING

www.firing.it



N° SCHEDA	16
PRODUCT COD	GEN-D
REV.	0

TECNICAL SHEET GEN-D



Il presente prodotto è conforme alle specifiche tecniche indicate nelle norme:
UNI EN 14816:2009 Installazioni fisse antincendio – Sistemi spray ad acqua a diluvio fissi, interni e esterni a edifici, impianti industriali e altre strutture
UNI EN 13565-2:2009 Sistemi fissi di lotta contro l'incendio - Sistemi a schiuma
NFPA 11:2010 Standard for Low, Medium, and High - Expansion Foam

NFPA 15:2007 Standard for Water Spray Fixed Systems for Fire Protection

NFPA 16:2011 Standard for the Installation of Foam -Water Sprinkler and Foam -Water Spray Systems

FIRING S.r.l. si riserva il diritto di apportare modifiche ai prodotti al fine di migliorarne le prestazioni o che si rendano necessarie ai fini della sicurezza, per soddisfare le specifiche di prodotto e/o per conformarsi ai requisiti di legge, norme o regolamenti applicabili.



This product complies with the technical specifications indicated in the standards:

UNI EN 14816:2009 Installazioni fisse antincendio – Sistemi spray ad acqua a diluvio fissi, interni e esterni a edifici, impianti industriali e altre strutture
UNI EN 13565-2:2009 Sistemi fissi di lotta contro l'incendio - Sistemi a schiuma
NFPA 11:2010 Standard for Low, Medium, and High - Expansion Foam

NFPA 15:2007 Standard for Water Spray Fixed Systems for Fire Protection

NFPA 16:2011 Standard for the Installation of Foam -Water Sprinkler and Foam -Water Spray Systems

FIRING S.r.l. reserves the right to make changes to the products in order to improve their performance or to become necessary for safety purposes, to meet product specifications and / or to comply with applicable legal requirements, rules or applicable regulations.



FIRING

www.firing.it



N° SCHEDA	16
PRODUCT COD	GEN-D
REV.	0