

# TECNICAL SHEET LSB-S



## ■ Lance schiuma cod. LSB-S



### Caratteristiche tecniche

Ingresso: standard Ø160mm o attacchi filettati su richiesta

### Materiali

Corpo: inox AISI 304 (B2), inox AISI 316 (B3)

Flange: acciaio al carbonio (A1), inox AISI 304 (B2), inox AISI 316 (B3)

### Finitura

Flangia: verniciatura rosso RAL 3000

Parti in acciaio inox: satinata

## 🇬🇧 Foam branchpipes cod. LSB-S



### Technical data

Inlet flange: standard Ø160mm or threaded connections on request

### Materials

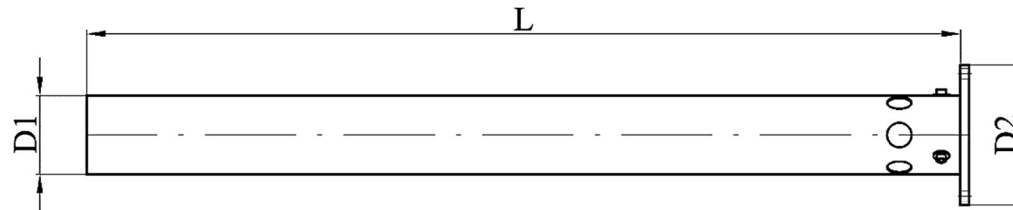
Body: s.s. AISI 304 (B2), s.s. AISI 316 (B3)

Flange: carbon steel (A1), s.s. AISI 304 (B2), s.s. AISI 316 (B3)

### Finish

Flange: painting colour red RAL 3000

Stainless steel parts: brushed surface



Modello Model	Portata Flow rate (lt/min)	L (mm)	D1	D2	Peso Weight (kg)
LSB-S 300	500 - 3000	1000	3" DN80	Ø160mm	8,0
LSB-S 600	3100 - 6000	1000	4" DN100		9,0

**FIRING**

[www.firing.it](http://www.firing.it)



N° SCHEDA	12
PRODUCT COD	LSB-S
REV.	0

# TECNICAL SHEET L.I.



Modello Model	Portate / Flow rate (lt/min)						
	Pressioni / Pressures (bar)						
	1 (K)	5	6	7	8	9	10
LSB-S 300	189	425	465	500	535	570	600
	378	845	925	1000	1070	1135	1195
	567	1270	1390	1500	1605	1700	1795
	756	1690	1850	2000	2140	2270	2390
	945	2115	2315	2500	2675	2835	2990
	1134	2535	2775	3000	3205	3400	3585
LSB-S 600	1512	3380	3705	4000	4275	4535	4780
	1890	4225	4630	5000	5345	5670	5975
	2270	5070	5555	6000	6415	6805	7170

# FIRING



[www.firing.it](http://www.firing.it)



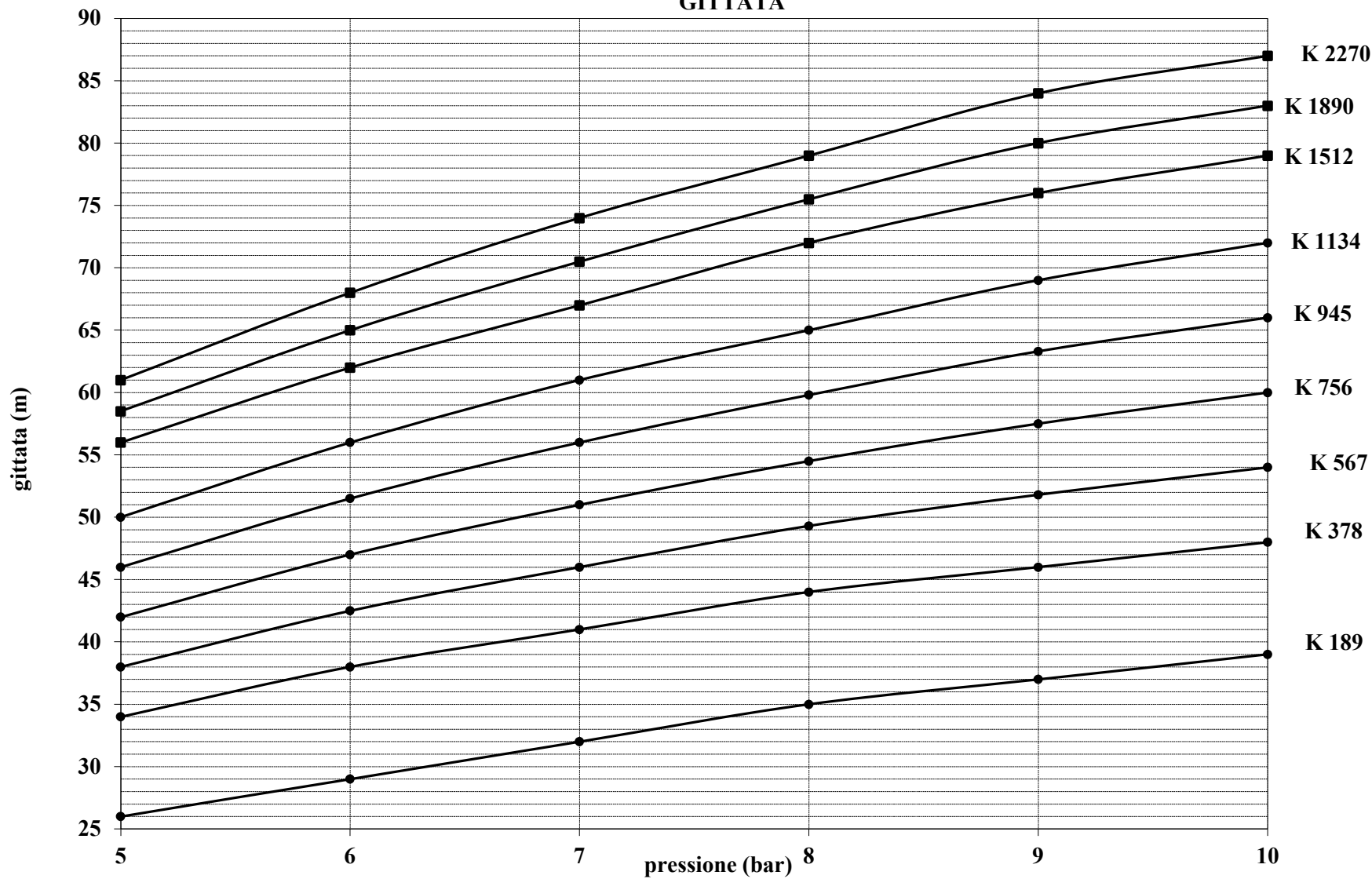
N° SCHEDA	12
PRODUCT COD	LSB-S
REV.	0

# TECNICAL SHEET LSB-S



LSB-S 300

GITTATA



# FIRING

[www.firing.it](http://www.firing.it)



N° SCHEDA	12
PRODUCT COD	LSB-S
REV.	0

# TECNICAL SHEET LSB-S



Il presente prodotto è conforme alle specifiche tecniche indicate nelle norme:  
UNI EN 14816:2009 Installazioni fisse antincendio – Sistemi spray ad acqua a diluvio fissi, interni e esterni a edifici, impianti industriali e altre strutture  
UNI EN 13565-2:2009 Sistemi fissi di lotta contro l'incendio - Sistemi a schiuma  
NFPA 11:2010 Standard for Low, Medium, and High - Expansion Foam

NFPA 15:2007 Standard for Water Spray Fixed Systems for Fire Protection

NFPA 16:2011 Standard for the Installation of Foam -Water Sprinkler and Foam -Water Spray Systems

FIRING S.r.l. si riserva il diritto di apportare modifiche ai prodotti al fine di migliorarne le prestazioni o che si rendano necessarie ai fini della sicurezza, per soddisfare le specifiche di prodotto e/o per conformarsi ai requisiti di legge, norme o regolamenti applicabili.



This product complies with the technical specifications indicated in the standards:

UNI EN 14816:2009 Installazioni fisse antincendio – Sistemi spray ad acqua a diluvio fissi, interni e esterni a edifici, impianti industriali e altre strutture  
UNI EN 13565-2:2009 Sistemi fissi di lotta contro l'incendio - Sistemi a schiuma  
NFPA 11:2010 Standard for Low, Medium, and High - Expansion Foam

NFPA 15:2007 Standard for Water Spray Fixed Systems for Fire Protection

NFPA 16:2011 Standard for the Installation of Foam -Water Sprinkler and Foam -Water Spray Systems

FIRING S.r.l. reserves the right to make changes to the products in order to improve their performance or to become necessary for safety purposes, to meet product specifications and / or to comply with applicable legal requirements, rules or applicable regulations.



**FIRING**

[www.firing.it](http://www.firing.it)



N° SCHEDA	12
PRODUCT COD	LSB-S
REV.	0