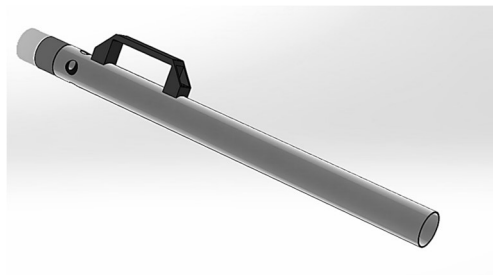


TECNICAL SHEET LSB-M

■ Lance schiuma a bassa espansione cod. LSB-M.



Caratteristiche tecniche

Attacco di ingresso: UNI o altri a richiesta
Rapporto di espansione: 1:8 (variabile in funzione del tipo di schiumogeno utilizzato)
Pressione di esercizio: da 3 a 10 bar.

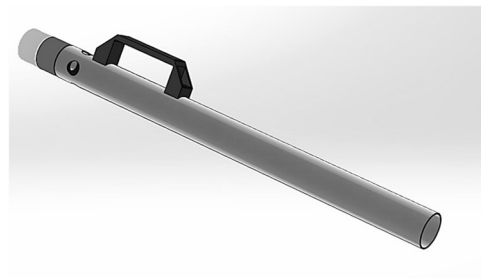
Materiali

Corpo: acciaio inox AISI 304 (B2), 316 (B3)
Ugello: lega di alluminio (V1)
Impugnatura: tecnopolimero

Finitura

Finitura superficiale spazzolata

🇬🇧 Low expansion foam lances cod. LSB-M



Technical data

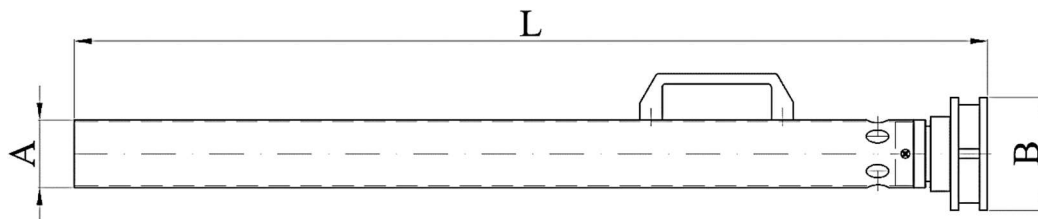
Inlet coupling: UNI or other upon request
Expansion ratio: 1:8 (variable according to the type of foam used)
Operating pressure: from 3 to 10 bar

Materials

Body: stainless steel AISI 304 (B2), 316 (B3)
Foam nozzle: aluminium alloy (V1)
Handle: technopolymer

Finish

Brushed surface finishing



Modello Model	Portata Flow rate (lt/min @ 5 barg)	Gittata Range (mt)	A	B	L (mm)	Peso Weight (Kg)
URB PA32	200	22	1"1/2	UNI45	820	4,5
URB PA34	400	24	2"	UNI70	820	6,0
URB PA36	600	27	2"	UNI70	820	6,0
URB PA38	800	27	2"	UNI70	820	6,0



FIRING

www.firing.it



N° SCHEDA	11
PRODUCT COD	LSB-M
REV.	0

TECNICAL SHEET LSB-M



Il presente prodotto è conforme alle specifiche tecniche indicate nelle norme:
UNI EN 14816:2009 Installazioni fisse antincendio – Sistemi spray ad acqua a diluvio fissi, interni e esterni a edifici, impianti industriali e altre strutture
UNI EN 13565-2:2009 Sistemi fissi di lotta contro l'incendio - Sistemi a schiuma
NFPA 11:2010 Standard for Low, Medium, and High - Expansion Foam

NFPA 15:2007 Standard for Water Spray Fixed Systems for Fire Protection

NFPA 16:2011 Standard for the Installation of Foam -Water Sprinkler and Foam -Water Spray Systems

FIRING S.r.l. si riserva il diritto di apportare modifiche ai prodotti al fine di migliorarne le prestazioni o che si rendano necessarie ai fini della sicurezza, per soddisfare le specifiche di prodotto e/o per conformarsi ai requisiti di legge, norme o regolamenti applicabili.



This product complies with the technical specifications indicated in the standards:

UNI EN 14816:2009 Installazioni fisse antincendio – Sistemi spray ad acqua a diluvio fissi, interni e esterni a edifici, impianti industriali e altre strutture
UNI EN 13565-2:2009 Sistemi fissi di lotta contro l'incendio - Sistemi a schiuma
NFPA 11:2010 Standard for Low, Medium, and High - Expansion Foam

NFPA 15:2007 Standard for Water Spray Fixed Systems for Fire Protection

NFPA 16:2011 Standard for the Installation of Foam -Water Sprinkler and Foam -Water Spray Systems

FIRING S.r.l. reserves the right to make changes to the products in order to improve their performance or to become necessary for safety purposes, to meet product specifications and / or to comply with applicable legal requirements, rules or applicable regulations.

FIRING

www.firing.it



N° SCHEDA	11
PRODUCT COD	LSB-M
REV.	0