



FIRING





STAFFAGGIO

STAFFAGGIO

Soluzioni di staffaggio

In collaborazione con prestigiosi e competenti marchi del settore, FIRING vuole essere uno strumento semplice e veloce per soddisfare le aspettative di un mercato sempre in evoluzione e attento ad ottimizzare prestazioni tecniche e aspetti economici, ma anche un mezzo per intenderci velocemente, proponendo soluzioni pratiche e affidabili per risolvere qualsiasi problema di staffaggio.

Rivolgiti a noi! La miglior soluzione tecnica al miglior costo, per realizzare i tuoi impianti.

Unitamente alla pluriennale esperienza e alla gamma di prodotti in continua innovazione, FIRING è in grado di offrirti un magazzino sempre fornito e un servizio logistico rapido ed efficiente.

Zero pensieri per qualsiasi fornitura. Approntamento rapido dei materiali e consegne ovunque.

Lavora con noi, troverai professionalità, esperienza, servizio accurato, cordialità e familiarità.



Ampia disponibilità di prodotto a magazzino

Possibilità di tagli a misura

**novità:
staffaggio
antisismico**



Staffaggio antisismico

Collari per tubazioni e accessori

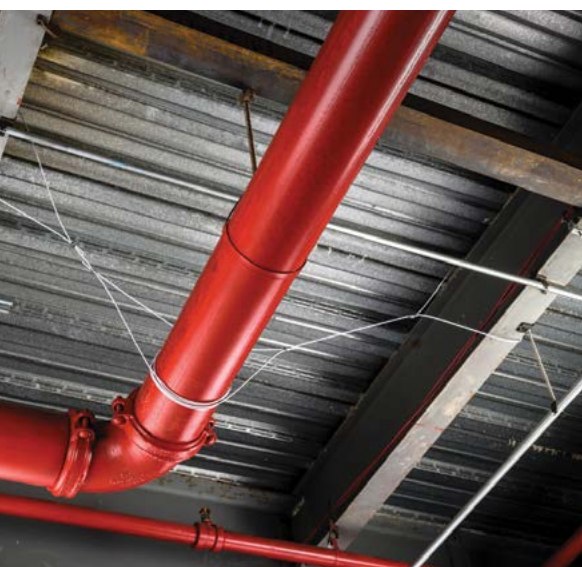
Profili, mensole ed accessori

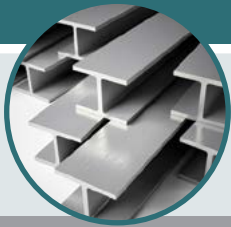
Viterie e accessori

Targhette ed etichette

Ancoranti meccanici
per calcestruzzo e muratura

Supporti per tubazioni "Pyramid"





STAFFAGGIO ANTISISMICO SU STRUTTURA METALLICA

ELEMENTI DI
AGGANCIAMENTO
ALLE STRUTTURE
METALLICHE

+

AGGANCIAMENTO
UNIVERSALE
CSBSTU#####EG
ELEMENTI
STRUTTURALI

+

TUBAZIONE
COLLEGAMENTO
ELEMENTI
EN10255 M/H

+

COLLARE
UNIVERSALE
CSBTU#####EG
LATERALE E
LONGITUDINALE



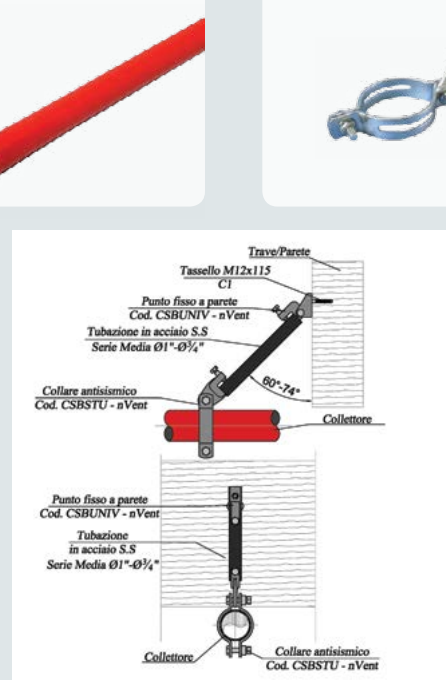
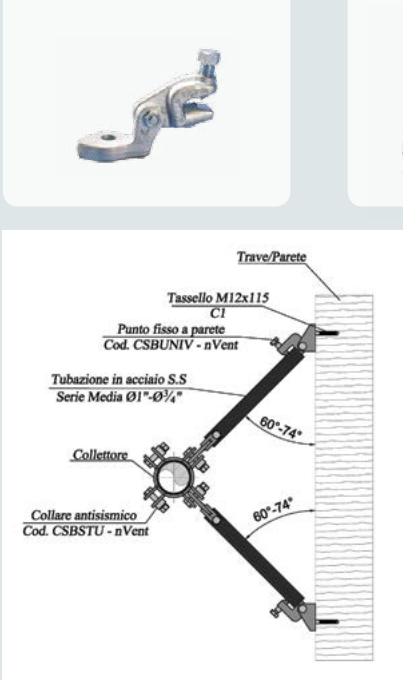
CSBIB#####EG



CSBBC075EG



CSBBARJEG



STAFFAGGIO ANTISISMICO SU STRUTTURA IN CALCESTRUZZO

TASSELLO CON
CERTIFICAZIONE
ANTISISMICA

+

AGGANCIAMENTO
UNIVERSALE
CSBSTU#####EG
ELEMENTI
STRUTTURALI

+

TUBAZIONE
COLLEGAMENTO
ELEMENTI
EN10255 M/H

+

COLLARE
UNIVERSALE
CSBTU#####EG
LATERALE E
LONGITUDINALE



CSBSTU

CSBSTU - Sostegno trasversale laterale e longitudinale standard

Codice	Diámetro	Omologazioni	Conf. pz	Prezzo cad.
CSBSTU0100EG	1"	UL - FM - NFPA	1	€ 14,18
CSBSTU0125EG	1 1/4"	UL - FM - NFPA	1	€ 15,00
CSBSTU0150EG	1 1/2"	UL - FM - NFPA	1	€ 16,43
CSBSTU0200EG	2"	UL - FM - NFPA	1	€ 17,13
CSBSTU0250EG	2 1/2"	UL - FM - NFPA	1	€ 18,03
CSBSTU0300EG	3"	UL - FM - NFPA	1	€ 18,66
CSBSTU0400EG	4"	UL - FM - NFPA	1	€ 23,52
CSBSTU0500EG	5"	UL - FM - NFPA	1	€ 30,46
CSBSTU0600EG	6"	UL - FM - NFPA	1	€ 38,81
CSBSTU0800EG	8"	UL - FM - NFPA	1	€ 48,48
CSBSTU1000EG	10"	UL - FM - NFPA	1	€ 55,40



Sostegno trasversale laterale e longitudinale standard

- Disegno innovativo, montaggio semplificato
- Approvato FM con carichi laterali
- Montaggio tradizionale, senza asola e longitudinali, fino a 24,4 kN
- Dadi flangiati
- Si usano con tubi da 1" e 2"
- Incontra i requisiti delle norme NFPA
- Finitura elettrozincata anti corrosione
- Approvato UL con carichi fino a 13,3 kN e fino a DN 250

CSBUNIV

CSBUNIV - ATTACCO STRUTTURALE UNIVERSALE

Codice	Foro (mm)	Omologazioni	Conf. pz	Prezzo cad.
CSBUNIV050EG	12,7	UL - FM - NFPA	1	€ 14,32
CSBUNIV075EG	19,1	UL - FM - NFPA	1	€ 15,03



Attacco strutturale universale

- Unico prodotto per solette in cemento armato e travi, tramite adattatori
- Velocità, semplicità, risparmio di tempo e prezzo
- Da utilizzarsi singolarmente o con gli adattatori
- Bulloni di serraggio a rottura programmata
- Utilizzabile in qualsiasi senso, per controventature trasversali e longitudinali
- Incontra i requisiti delle norme NFPA
- Approvato FM con carichi fino a 17,3 kN
- Approvato UL con carichi fino a 13,3 kN e fino a DN 250
- Finitura elettrozincata anti corrosione

CSBIB

CSBIB - AGGANCIAMENTO REGOLABILE PER TRAVI IN ACCIAIO

Codice	Omologazioni	Conf. pz	Prezzo cad.
CSBIB075085EG	UL - FM - NFPA	1	€ 44,53
CSBIB075145EG	UL - FM - NFPA	1	€ 75,54
CSBIB125180EG	UL - FM - NFPA	1	€ 78,36



Adattatori per travi ad L

- Si applicano sulle basi delle travi in modo facile e veloce
- Applicabile alla maggior parte delle flange di travi
- Bulloni di serraggio a rottura programmata
- Utilizzabili in qualsiasi senso, per controventature trasversali e longitudinali
- Incontra i requisiti delle norme NFPA
- Approvato FM con carichi fino a 17,3 kN
- Approvato UL con carichi fino a 16,6 kN
- Finitura elettrozincata anti corrosione

CSBBAR

CSBBAR - ADATTATORE PER TRAVI SECONDARIE

Codice	Omologazioni	Apertura mm	Conf. pz	Prezzo cad.
CSBBARJEG	UL - FM - NFPA	6,4 - 12,7	1	€ 37,53



Adattatore per travi secondarie

- Si applicano sulle travi in modo facile e veloce in piano o in verticale
- Approvato FM con carichi fino a 18,6 kN
- Finitura elettrozincata anti corrosione
- Utilizzabile in qualsiasi senso, per controventature trasversali e longitudinali
- Bulloni di serraggio a rottura programmata
- Incontra i requisiti delle norme NFPA

CSBBC075EG

CSBBC - AGGANCIAMENTO PER TRAVI IN ACCIAIO

Codice	Omologazioni	Apertura mm	Conf. pz	Prezzo cad.
CSBBC075EG	UL - FM - NFPA	6,4 - 19,1	1	€ 17,10



Adattatore per travi secondarie

- Si applicano sulle travi in modo facile e veloce in piano o in verticale
- Approvato FM con carichi fino a 18,6 kN
- Finitura elettrozincata anti corrosione
- Utilizzabile in qualsiasi senso, per controventature trasversali e longitudinali
- Bulloni di serraggio a rottura programmata
- Incontra i requisiti delle norme NFPA

FIX Z XTREM

ANCORANTE A ESPANSIONE Ancorante passante ad espansione per applicazioni critiche.



- Certificato ETA Opzione 1 - può essere utilizzato in calcestruzzo fessurato e non fessurato.
- Valutazione sismica - La più ampia gamma che può essere usata con categorie di prestazione sismica C1 e C2 in riferimento alle linee guida ETAG 001 allegato E.
- Resistenza al fuoco - Adatto all'uso quando sono specificati requisiti di resistenza al fuoco (vedi ETA).
- Design brevettato - Fascetta di espansione più spessa, specificamente progettata per capacità a carichi elevati anche sotto azione sismica.
- Installazione rapida - disegno esclusivo per una installazione facile e veloce.
- Versione con rondella maggiorata - Disponibile in varie dimensioni per tutti gli impieghi: diametri da M8 a M20, diverse lunghezze, versione con rondella a diametro maggiorato.

FIX Z XTREM RONDELLA STANDARD

Codice	Descrizione	Ø	Ø foratura mm	Profondità di foratura mm	Massimo spessore fissabile mm	Pz/Conf.	Valutazione sismica	Prezzo cad.
057763	FIX Z XTREM 8×65/5	M8	8	60	5	100	C1	€ 1,10
057764	FIX Z XTREM 8×75/15	M8	8	60	15	100	C1	€ 1,15
057765	FIX Z XTREM 8×90/30	M8	8	60	30	50	C1	€ 1,40
057766	FIX Z XTREM 8×120/60	M8	8	60	60	50	C1	€ 1,55
057788	FIX Z XTREM 8×130/70	M8	8	60	80	50	C1	€ 1,65
057768	FIX Z XTREM 10×85/5	M10	10	75	5	50	C1/C2	€ 1,30
057769	FIX Z XTREM 10×90/10	M10	10	75	10	50	C1/C2	€ 1,35
057770	FIX Z XTREM 10×100/20	M10	10	75	20	25	C1/C2	€ 1,50
057771	FIX Z XTREM 10×120/40	M10	10	75	40	25	C1/C2	€ 1,65
057772	FIX Z XTREM 10×140/60	M10	10	75	60	25	C1/C2	€ 1,75
057773	FIX Z XTREM 10×160/80	M10	10	75	80	25	C1/C2	€ 2,30
057774	FIX Z XTREM 12×100/5	M12	12	90	5	25	C1/C2	€ 1,75
057775	FIX Z XTREM 12×105/10	M12	12	90	10	25	C1/C2	€ 1,85
057776	FIX Z XTREM 12×115/20	M12	12	90	20	25	C1/C2	€ 2,20
057777	FIX Z XTREM 12×135/40	M12	12	90	40	25	C1/C2	€ 2,50
057778	FIX Z XTREM 12×155/60	M12	12	90	60	25	C1/C2	€ 2,90
057779	FIX Z XTREM 12×180/85	M12	12	90	85	20	C1/C2	€ 3,50
057781	FIX Z XTREM 16×145/25	M16	16	110	25	10	C1/C2	€ 4,40
057782	FIX Z XTREM 16×170/50	M16	16	110	50	10	C1/C2	€ 5,20
057783	FIX Z XTREM 16×180/60	M16	16	110	60	10	C1/C2	€ 5,40
057785	FIX Z XTREM 20×170/30	M20	20	130	30	10	C1/C2	€ 8,50
057786	FIX Z XTREM 20×200/60	M20	20	130	60	10	C1/C2	€ 10,00
057787	FIX Z XTREM 20×220/80	M20	20	130	80	10	C1/C2	€ 11,90



TRIGA Z XTREM

ANCORANTE A ESPANSIONE AD ALTE PRESTAZIONI



- Certificato ETA Opzione 1 - può essere utilizzato in calcestruzzo fessurato e non fessurato.
- Valutazione sismica - un'ampia gamma che può essere usata con categorie di prestazione sismica C1 e C2 in riferimento alle linee guida ETAG 001 allegato E.
- Ancorante a espansione con camicia in acciaio - Ancorante pesante per la massima resistenza a taglio, anche con requisiti sismici C2.
- Mechanical collapsing system in acciaio sagomato a Z - Perfetta compensazione senza sfilamento durante l'installazione.
- 100% dei componenti in acciaio - miglior resistenza al fuoco.
- 3 versioni possibili (barra e dado, bullone, testa svasata) - 3 versioni con testa diversa per una perfetta finitura.

TRIGA Z XTREM BULLONE (V) - BARRA E DADO(E) - TESTA SVASATA(TF)

Codice	Descrizione	Ø	Ø foratura mm	Profondità di foratura mm	Massimo spessore fissabile mm	Pz/Conf.	Valutazione sismica	Prezzo cad.
050673	TRIGA Z XTREM V6-10/5	M6	10	70	5	100	-	€ 3,25
050674	TRIGA Z XTREM V6-10/20	M6	10	70	20	100	-	€ 3,70
050677*	TRIGA Z XTREM V8-12/1	M8	12	80	1	100	-	€ 3,40
050678	TRIGA Z XTREM V8-12/10	M8	12	80	10	50	-	€ 3,65
050679	TRIGA Z XTREM V8-12/20	M8	12	80	20	50	-	€ 4,10
053001	TRIGA Z XTREM V8-12/50	M8	12	80	50	50	-	€ 4,90
050687*	TRIGA Z XTREM V10-15/1	M10	15	90	1	25	-	€ 5,40
050688	TRIGA Z XTREM V10-15/10	M10	15	90	10	25	C1/C2	€ 5,65
050689	TRIGA Z XTREM V10-15/15	M10	15	90	15	25	C1/C2	€ 6,60
053003	TRIGA Z XTREM V10-15/55	M10	15	90	55	25	C1/C2	€ 7,85
050696	TRIGA Z XTREM V12-18/10	M12	18	105	10	25	C1/C2	€ 8,10
050697	TRIGA Z XTREM V12-18/25	M12	18	105	25	25	C1/C2	€ 8,90
053004	TRIGA Z XTREM V12-18/55	M12	18	105	55	25	C1/C2	€ 9,80
050704	TRIGA Z XTREM V16-24/10	M16	24	130	10	10	C1/C2	€ 14,90
050705	TRIGA Z XTREM V16-24/25	M16	24	130	25	10	C1/C2	€ 17,10
050710	TRIGA Z XTREM V16-24/50	M16	24	130	50	10	C1/C2	€ 18,10
050711	TRIGA Z XTREM V20-28/25	M20	28	160	25	5	-	a.r.
050675	TRIGA Z XTREM E6-10/50	M6	10	70	50	100	-	a.r.
050683	TRIGA Z XTREM E8-12/35	M8	12	80	35	50	-	€ 4,50
050684	TRIGA Z XTREM E8-12/55	M8	12	80	55	50	-	€ 4,90
050685	TRIGA Z XTREM E8-12/95	M8	12	80	95	25	-	€ 6,20
050691	TRIGA Z XTREM E10-15/20	M10	15	90	20	25	C1/C2	€ 6,60
050692	TRIGA Z XTREM E10-15/35	M10	15	90	35	25	C1/C2	€ 7,25
050693	TRIGA Z XTREM E10-15/55	M10	15	90	55	25	C1/C2	€ 7,85
050694	TRIGA Z XTREM E10-15/100	M10	15	90	100	25	C1/C2	€ 14,10
050669*	TRIGA Z XTREM E12-18/0	M12	18	105	1	25	-	€ 8,10
050698	TRIGA Z XTREM E12-18/25	M12	18	105	25	25	C1/C2	€ 9,10
050699	TRIGA Z XTREM E12-18/45	M12	18	105	45	20	C1/C2	€ 9,80
050701	TRIGA Z XTREM E12-18/65	M12	18	105	65	10	C1/C2	€ 10,60
050702	TRIGA Z XTREM E12-18/100	M12	18	105	100	20	C1/C2	€ 15,10
050706	TRIGA Z XTREM E16-24/25	M16	24	130	25	10	C1/C2	€ 17,10
050707	TRIGA Z XTREM E16-24/55	M16	24	130	55	5	C1/C2	€ 18,10
050708	TRIGA Z XTREM E16-24/100	M16	24	130	100	5	C1/C2	€ 20,50
050712	TRIGA Z XTREM E20-28/25	M20	28	160	25	5	-	€ 23,80
050713	TRIGA Z XTREM E20-28/60	M20	28	160	60	5	-	€ 27,60
050714	TRIGA Z XTREM E20-28/100	M20	28	160	100	5	-	€ 29,70
050686	TRIGA Z XTREM TF V8-12/16	M8	12	80	16	50	-	a.r.
053002	TRIGA Z XTREM TF V8-12/26	M8	12	80	26	50	-	a.r.
050695	TRIGA Z XTREM TF V10-15/27	M10	15	90	27	25	C1/C2	a.r.
050715*	TRIGA Z XTREM TF V12-18/40	M12	18	105	40	10	-	a.r.

TAPCON XTREM



VITE CALCESTRUZZO

Ancorante per calcestruzzo ad alte prestazioni, qualificato con ETA per Prestazione Sismica

- Tutta la gamma con ETA Opzione 1 è approvata per calcestruzzo fessurato e non-fessurato
- Gamma TAPCON XTREM, utilizzabile per prestazione sismica C1
- Approvato per la resistenza al fuoco
- La maggior lunghezza effettiva della filettatura permette le prestazioni più alte del mercato
- Il nuovo design brevettato facilita l'installazione zincatura con resistenza di 500 h in nebbia salina
- Ancorante che permette di evitare sporgenze, senza perdita di prestazioni
- La vite può essere rapidamente rimossa, ideale per fissaggi temporanei
- Ampia scelta di diametri di foratura, forme della testa e lunghezze

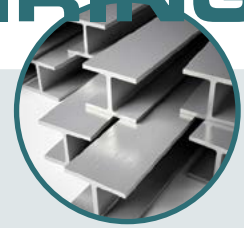
TAPCON XTREM

Codice	Descrizione	Ø foratura mm	Profondità di foratura mm	Massimo spessore fissabile mm	Pz/Conf.	Valutazione sismica	Prezzo cad.
058733	TAPCON XTREM HFL 8×50/5	8	55	5	50	-	€ 1,40
058734	TAPCON XTREM HFL 8×60/15	8	55	15	50	-	€ 1,50
058735	TAPCON XTREM HFL 8×70/25-5	8	55	25	50	C1	€ 1,50
058736	TAPCON XTREM HFL 8×80/35-15	8	55	35	50	C1	€ 1,60
058737	TAPCON XTREM HFL 8×100/55-35	8	55	55	50	C1	€ 1,90
058738	TAPCON XTREM HFL 8×120/75-55	8	55	75	50	C1	€ 1,90
058739	TAPCON XTREM HFL 8×140/95-75	8	55	95	50	C1	€ 2,30
058740	TAPCON XTREM HFL 10×60/5	10	65	5	50	-	€ 2,00
058741	TAPCON XTREM HFL 10×70/15	10	65	15	50	-	€ 2,10
058742	TAPCON XTREM HFL 10×90/35-5	10	65	35	50	C1	€ 2,40
058743	TAPCON XTREM HFL 10×100/45-15	10	65	45	50	C1	€ 2,40
058744	TAPCON XTREM HFL 10×120/65-35	10	65	65	50	C1	€ 2,60
058745	TAPCON XTREM HFL 10×140/85-55	10	65	85	50	C1	€ 3,10
058746	TAPCON XTREM HFL 10×160/105-75	10	65	105	50	C1	€ 3,60
058747	TAPCON XTREM HFL 12×80/15	12	75	15	25	-	€ a. r.
058748	TAPCON XTREM HFL 12×110/45-10	12	75	45	25	C1	€ a. r.
058766	TAPCON XTREM HFL 14×80/5	14	85	5	25	-	€ a. r.
058767	TAPCON XTREM HFL 14×110/35	14	85	35	25	-	€ a. r.
058768	TAPCON XTREM HFL 14×130/55-15	14	85	55	25	C1	€ a. r.
058769	TAPCON XTREM HFL 14×150/75-35	14	85	75	25	C1	€ a. r.
058809	TAPCON XTREM HFL 8×70/25-5 A4	8	55	25	50	C1	€ 7,10
058810	TAPCON XTREM HFL 8×80/35-15 A4	8	55	35	50	C1	€ 7,30
058811	TAPCON XTREM HFL 10×90/35-5 A4	10	65	35	50	C1	a. r.
058812	TAPCON XTREM HFL 10×100/45-15 A4	10	65	45	50	C1	a. r.
058813	TAPCON XTREM HFL 10×120/65-35 A4	10	65	65	50	C1	a. r.





STAFFAGGIO ANTISISMICO CON CAVI



ELEMENTI DI AGGANCIO ALLE STRUTTURE

+

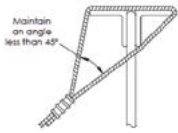
CAVO CSBXXCBL

+

ELEMENTI DI RINFORZO BARRA FILETTATA STAFFAGGIO STATICO

+

ELEMENTI DI AGGANCIO ALLA STAFFA O TUBAZIONE



DIRETTO



DIRETTO



CLIP ANTI LEVA CSBNPC12



CSBRS1



CLIP UNIVERSALE CSBURCXX



CLIP UNIVERSALE CSBURCXX



MORSETTI A PRESSARE



CSBRS37E



CLIP RETROFIT CSBURCRXX



CLIP RETROFIT CSBURCRXX



CSBRS X

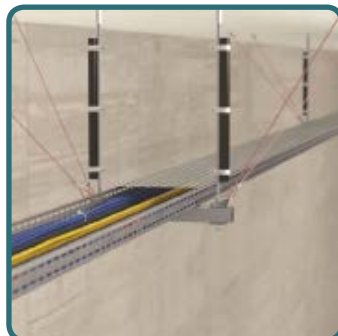
ATTREZZI SPECIALI



TAGLIACAVO



PINZACAVO



CSB12CBL BOBINA CAVO



BOBINA CAVO						
Codice	Descrizione	Ø	lunghezza cavo	colore	Pz/Conf.	Prezzo cad.
CSB12CBL	Bobina cavo #12	2,4 mm	76,2 m	ROSSO	1	€ 281,38
CSB18CBL	Bobina cavo #18	3,2 mm	76,2 m	BIANCO	1	€ 349,43
CSB36CBL	Bobina cavo #36	4,8 mm	76,2 m	BLU	1	€ 593,38
CSB48CBL	Bobina cavo #48	6 mm	76,2 m	GIALLO	1	€ 1.208,38

MORSETTI A PRESSARE



MANICOTTI A CRIMPARRE			
Codice	Descrizione	Pz/Conf.	Prezzo cad.
CSB12SLVB	Manicotto a crimpare #12	100	€ 0,65
CSB18SLVB	Manicotto a crimpare #18	100	€ 1,39
CSB36SLVB	Manicotto a crimpare #36	50	€ 3,54
CSB48SLVB	Manicotto a crimpare #48	50	€ 5,28

CSBURCXX CLIP DI RINFORZO UNIVERSALE



CLIP DI RINFORZO UNIVERSALE					
Codice	Descrizione	Ø del foro	Pz/Conf.	Prezzo cad.	
CSBURC38	Rinforzo universale, #12, #18, #36	11 mm	50	€	5,85
CSBURC12	Rinforzo universale, #12, #18, #37	14 mm	50	€	5,99
CSBURC58	Rinforzo universale, #12, #18, #38	17 mm	25	€	10,84
CSBURC4812	Rinforzo universale, #48	14 mm	50	€	20,11
CSBURC4858	Rinforzo universale, #48	17 mm	25	€	30,09
CSBURC4834	Rinforzo universale, #48	21 mm	25	€	30,12

CSBURCRXX CLIP DI RINFORZO UNIVERSALE RETROFIT



CLIPDI RINFORZO UNIVERSALE PER RETROFIT				
Codice	Descrizione	Dimensione barra	Pz/Conf.	Prezzo cad.
CSBURCR12	Rinforzo universale retrofit #12, #18	M 10	1	€ 10,35
CSBURCR38	Rinforzo universale retrofit #12, #18	M 12	50	€ 5,93
CSBURCR58	Rinforzo universale retrofit #12, #18	M 16	25	€ 19,42

CSBNPC12 CLIP ANTI LEVA



CLIP ANTI EFFETTO LEVA				
Codice	Descrizione	Ø del foro	Pz/Conf.	Prezzo cad.
CSBNPC12	Clip anti effetto leva, #12, #18, #36	14 mm	50	€ 10,70

TAGLIACAVI



TAGLIACAVI				
Codice	Descrizione	Dimensione del rinforzo	Pz/Conf.	Prezzo cad.
CSBC9	Tagliacavi	14 mm	1	€ 436,32

CRIMPATRICE



CRIMPATRICE				
Codice	Descrizione	Dimensione del rinforzo	Pz/Conf.	Prezzo cad.
CSB12SBHS	Crimpatrice manuale	#12	5	€ 348,32
CSB48	Crimpatrice manuale	#48	1	€ 20,11
CSBURC4858	Crimpatrice manuale multicavo	17 mm	25	€ 30,09
CSB3346SB	Crimpatrice manuale multicavo	#12#18#36	25	€ 448,34

Part number	Artide number	Description	Euro list price January 1, 2018	Per	Pricing unit of measure [Ea / mt]	Pz/Conf.	Prezzo cad.
CSB12CBL	402190	Bobina cavo l, #12 brace	20170,59	100	EA	1	€ 281,38
CSB18CBL	402191	Cable spool, #18 brace	25048,87	100	EA	1	€ 343,43
CSB36CBL	402192	Cable spool, #36 brace	42536,04	100	EA	1	€ 593,38
CSB48CBL	402193	Cable spool, #48 brace	86622,14	100	EA	1	€ 1.208,38
CSB12SLVB	402194	Crimping sleeve, #12 brace	46,42	100	EA	100	€ 0,65
CSB18SLVB	402195	Crimping sleeve, #18 brace	99,36	100	EA	100	€ 1,39
CSB36SLVB	402196	Crimping sleeve, #36 brace	253,98	100	EA	50	€ 3,54
CSB48SLVB	402197	Crimping sleeve, #48 brace	378,29	100	EA	50	€ 5,28
CSBURC38	402198	Universal restraint clip, #12, #18, #36 brace, 11 mm hole	419,22	100	EA	50	€ 5,85
CSBURC12	402199	Universal restraint clip, #12, #18, #36 brace, 14 mm hole	429,495	100	EA	50	€ 5,99
CSBURC58	402200	Universal restraint clip, #12, #18, #36 brace, 17 mm hole	777,24	100	EA	25	€ 10,84
CSBURC4812	402204	Universal restraint clip, #48 brace, 14 mm hole	1441,26	100	EA	50	€ 20,11
CSBURC4858	402205	Universal restraint clip, #48 brace, 17 mm hole	2157,30	100	EA	25	€ 30,09
CSBURC4834	402206	Universal restraint clip, #48 brace, 21 mm hole	2159,34	100	EA	25	€ 30,12
CSBURCR12	402202	Universal restraint clip, retrofit, #12, #18 brace, m12 rod	742,26	100	EA	1	€ 10,35
CSBURCR38	402201	Universal restraint clip, retrofit, #12, #18 brace, m10 rod	425,34	100	EA	50	€ 5,93
CSBURCR58	402203	Universal restraint clip, retrofit, #12, #18 brace, m16 rod	1392,30	100	EA	25	€ 19,42
CSBNPC12	402208	No pry clip, #12, #18, #36 brace	767,03	100	EA	50	€ 10,70
CSBC9	402211	Cable cutter, #12, #18, #36, #48 brace	34145,16	100	EA		€ 436,32
CSB12SBHS	404461	Manual swaging tool, #12 brace	25004,96	100	EA		€ 348,82
CSB48	402212	Manual swaging tool, #48 brace	55748,21	100	EA		€ 777,69
CSB3346SB	402209	Multi-size manual swaging tool, #12, #18, #36 brace	32139,20	100	EA		€ 448,34

COLLARI IMPIANTI CIVILI

ONE



ONE - COLLARE A DUE VITI CON ATTACCO M8 - (DA 2 1/2" A 4" M10)

Codice	Diametro		Fascetta (BxS)	Confezione pz	Prezzo caduno
	"	mm			
ONE038	3/8	17-19	20x2,5	100	€ 0,45
ONE012	1/2"	20-23	20x2,5	100	€ 0,46
ONE034	3/4"	25-28	20x2,5	100	€ 0,48
ONE100	1	32-36	20x2,5	100	€ 0,50
ONE125	1 1/4"	40-44	20x2,5	100	€ 0,54
ONE150	1 1/2"	47-50	20x2,5	100	€ 0,56
ONE200	2	59-63	20x2,5	100	€ 0,75
ONE250	2 1/2"	75-80	20x2,5	100	€ 1,32
ONE300	3	87-92	20x2,5	100	€ 1,48
ONE400	4	113-118	20x2,5	100	€ 1,64

Collare a due viti senza gomma con attacco M8 (da 2 1/2" a 4" M10)

- Collare a due viti con attacco M8 (da 2 1/2" a 4" M10)
- Senza asta e tassello
- Finitura: elettrozincatura
- Smontato in sacchetto da 2 pezzi
- Profilo in acciaio (B x S)
- Vite M6 con testa a croce
- Per tubi Diametro 17 - 118 mm
- Carico di sicurezza: fino a 3" 1,3 kN, oltre 1,5kN

ONET



ONET - COLLARE A DUE VITI CON ATTACCO M8 - (DA 2 1/2" A 4" M10). COMPRESO ASTA E TASSELLO

Codice	Diametro		Fascetta (BxS)	Confezione pz	Prezzo caduno
	"	mm			
ONET038	3/8	17-19	20x2,5	100	€ 0,60
ONET012	1/2"	20-23	20x2,5	100	€ 0,62
ONET034	3/4"	25-28	20x2,5	100	€ 0,64
ONET100	1	32-36	20x2,5	100	€ 0,66
ONET125	1 1/4"	40-44	20x2,5	100	€ 0,68
ONET150	1 1/2"	47-50	20x2,5	100	€ 0,71
ONET200	2	59-63	20x2,5	100	€ 0,90
ONET250	2 1/2"	75-80	20x2,5	100	€ 2,68
ONET300	3	87-92	20x2,5	100	€ 1,79
ONET400	4	113-118	20x2,5	100	€ 1,97

Collare a due viti senza gomma con attacco M8 (da 2 1/2" a 4" M10) compreso asta e tassello

- Da impiegarsi per impianti civili
- Compreso di asta e tassello in nylon
- Finitura: elettrozincatura
- Smontato in sacchetto da 2 pezzi
- Profilo in acciaio (B x S)
- Vite M6 con testa a croce
- Per tubi Diametro 17 - 118 mm
- Carico di sicurezza: fino a 3" 1,3 kN, oltre 1,5kN

ONES



ONES - COLLARE A DUE VITI SENZA GOMMA ATTACCO M10 PER TUBI IN PLASTICA

Codice	Diametro	Fascetta (BxS)	Confezione pz	Prezzo caduno
ONES040	D40	30x2,5	100	€ 1,49
ONES050	D50	30x2,5	100	€ 1,55
ONES063	D63	30x2,5	100	€ 1,58
ONES075	D75	30x2,5	100	€ 1,68
ONES080	D80	30x2,5	100	€ 1,73
ONES090	D90	30x2,5	100	€ 1,79
ONES100	D100	30x2,5	50	€ 1,91
ONES110	D110	30x2,5	50	€ 2,01
ONES125	D125	30x2,5	50	€ 2,79
ONES140	D140	30x2,5	25	€ 2,67
ONES160	D160	30x2,5	25	€ 2,87
ONES200	D200	30x2,5	25	€ 3,33

Collare a due viti senza gomma attacco M10 per tubi in plastica

- Indicato per tubi in plastica
- Attacco esagonale M10, elettrosaldato
- Compreso di asta e tassello
- Acciaio zincato elettricamente
- Carico massimo 1,3 kN

ONE SP 1/2" 1"



ONE SP 1/2" 1" - COLLARE A DUE VITI SENZA GOMMA ATTACCO 1/2" PER TUBI IN PLASTICA

Codice	Diametro	Fascetta (BxS)	Confezione pz	Prezzo caduno
ONESP040	D40	30x2,5	100	€ 1,49
ONESP050	D50	30x2,5	100	€ 1,55
ONESP063	D63	30x2,5	100	€ 1,58
ONESP075	D75	30x2,5	100	€ 1,68
ONESP080	D80	30x2,5	100	€ 1,73
ONESP090	D90	30x2,5	100	€ 1,79
ONESP100	D100	30x2,5	50	€ 1,91
ONESP110	D110	30x2,5	50	€ 2,01
ONESP125	D125	30x2,5	50	€ 2,54
ONESP140	D140	30x2,5	25	€ 2,67
ONESP160	D160	30x2,5	25	€ 2,87
ONESP200	D200	30x2,5	25	€ 3,33
ONESP250	250	40x4,0	10	€ 2,54
ONESP315	315	40x4,0	10	€ 2,67
ONESP400	400	40x4,0	10	€ 2,87

Collare a due viti senza gomma attacco 1/2" per tubi in plastica

- Attacco tronchetto filettato elettrosaldato
- 1/2" fino al DN200
- Da 1" fino al 250
- Acciaio zincato elettricamente
- Carico massimo 1,3 kN

COLLARI IMPIANTI CIVILI

MACROFIX
250 NI

MACROFIX 250 NI - COLLARE A 2 VITI SENZA GOMMA - DOPPIO ATTACCO M8/M10

Codice	Diametro		Fascetta (BxS)	Confezione pz	Prezzo caduno	
	"	mm			€	
596210	3/8	14-18	20x1,5	100	€	0,66
596220	1/2"	20-26	20x1,5	100	€	0,70
596230	3/4"	23-30	20x1,5	100	€	0,73
596250	1	33-40	20x1,5	100	€	0,77
596260	1 1/4"	41-47	20x1,5	100	€	0,84
596270	1 1/2"	48-54	20x2,0	50	€	0,98
596280	2	56-62	20x2,0	50	€	1,05
596290		62-69	20x2,0	50	€	1,08
596310	2 1/2"	69-78	20x2,0	25	€	1,22
596320	3	85-91	20x2,0	25	€	1,33
596330		90-98	23x2,5	25	€	1,47
596340		97-107	23x2,5	25	€	1,78
596350		104-110	23x2,5	25	€	1,89
596360	4	108-116	23x2,5	25	€	2,13
596380		129-140	23x2,5	25	€	2,67
596390	5	133-141	23x2,5	25	€	2,92
596400		144-154	23x2,5	25	€	3,34

Collare a due viti senza gomma con attacco M8-M10

- Non isolato
- Finitura: elettrozincatura
- Da impiegarsi per impianti civili
- Profilo in acciaio (B x S)
- Vite multifunzione con testa combinata (taglio e croce)
- Per tubi diametro 14 - 168 mm
- Disponibili anche in acciaio inox

Carico di sicurezza

3/8" - 1/2"	1 kN
2" - 126	1,3 kN
129 - 168 mm	2,2 kN

MACROFIX
250 I

MACROFIX 250 I - COLLARE A 2 VITI CON GOMMA - DOPPIO ATTACCO M8/M10

Codice	Diametro		Fascetta (BxS)	Confezione pz	Prezzo caduno	
	"	mm			€	
596460	1/4"	12-15	20x1,5	100	€	0,84
596470	3/8	15-19	20x1,5	100	€	0,91
596480	1/2"	20-24	20x1,5	100	€	0,94
596490	3/4"	25-30	20x1,5	100	€	0,95
596500	1	32-37	20x1,5	100	€	1,05
596510	1 1/4"	40-45	20x1,5	50	€	1,15
595860	1 1/2"	48-53	20x2,0	50	€	1,29
595870		54-58	20x2,0	50	€	1,33
595880	2	59-63	20x2,0	50	€	1,43
596450		68-73	20x2,0	25	€	1,65
595890	2 1/2"	75-80	20x2,0	25	€	1,75
595900		82-86	20x2,0	25	€	2,12
595910	3	89-91	20x2,0	25	€	2,24
595920		95-103	23x2,5	25	€	2,58
595930	4	108-116	23x2,5	25	€	2,83
595940		121-127	23x2,5	25	€	3,15
595950		135-141	23x2,5	25	€	3,89
595960		159-162	23x2,5	25	€	4,41
595971		198-202	23x3	25	€	6,12

Collare a due viti con gomma attacco M8-M10

- Isolante acustico in gomma EPDM secondo la normativa DIN 4109
- Temperature da -50°C a +110°C
- Classific. antincendio B2 secondo DIN 4102
- Finitura: elettrozincatura
- Da impiegarsi per impianti civili
- Profilo in acciaio (B x S)
- Per tubi Diametro 12 - 202 mm
- Disponibili anche in acciaio inox

Carico di sicurezza

3/8"-1 1/4"	1 kN
1 1/2" - 103 mm	1,3 kN
4" - 162 mm	2,2 kN
198-202 mm	2,5 kN

COLLARI IMPIANTI INDUSTRIALI

HDPC NI



Collare pesante indicato per impianti civili e industriali

- Per tubi Diametro 14 - 316
- Forniti montati con dado saldato e vite anticaduta
- Attacco lavorato per fissaggio con chiave inglese
- Capacità al fuoco DIN EN 13501-1:E
- Profilo in acciaio (B x S)
- Fino a 1000 kg di tenuta
- Versione senza gomma, certificata FM e Vds
- Materiale: acciaio zincato elettroliticamente (EG)

Carico di sicurezza

15 - 65 mm	2,0 kN
61 - 116 mm	3,5 kN
124 - 173 mm	5,0 kN
176 - 226 mm	8,5 kN
244 - 316 mm	10,0 kN

HDPC NI - COLLARE PESANTE SENZA GOMMA

Codice	Attacco	Diametro " mm		Fascetta (BxS)	Vite Chiusura	Confezione pz	Prezzo caduno
		"	mm				
577001	M8/M10	3/8	15-19	30x2,5	M6x30	50	€ 2,63
577002	M8/M10	1/2"	20-24	30x2,5	M6x30	50	€ 2,69
577003	M8/M10	3/4"	23-28	30x2,5	M6x30	50	€ 2,74
577004	M8/M10	1	31-35	30x2,5	M6x30	50	€ 2,77
577006	M8/M10	1 1/4"	40-45	30x2,5	M6x30	50	€ 2,81
577007	M8/M10	1 1/2"	48-53	30x2,5	M6x30	50	€ 2,91
577008	M8/M10		54-59	30x2,5	M6x30	50	€ -
577009	M8/M10	2	60-65	30x2,5	M6x30	50	€ 3,02
577010	M8/M10		61-62	30x2,5	M8X40	50	€ -
577011	M10/M12	2 1/2"	76-81	30X3,0	M8X40	25	€ 5,30
577012	M10/M12		82-85	30X3,0	M8X40	25	€ -
577013	M10/M12	3	88-94	30X3,0	M8X40	25	€ 5,51
577015	M10/M12		102-108	30X3,0	M8X40	25	€ -
577016	M10/M12	4	110-116	30X3,0	M8X40	25	€ 6,06
577018	M10/M12		124-129	30X3,0	M8X40	10	€ -
577019	M10/M12		133-140	30X3,0	M8X40	10	€ 8,76
577020	M12/M16	5	140-146	40X4,0	M10X40	10	€ 8,87
577021	M12/M16		149-155	40X4,0	M10X40	10	€ -
577022	M12/M16		159-165	40X4,0	M10X40	10	€ -
577023	M12/M16	6	167-173	40X4,0	M10X40	10	€ 9,42
577024	M12/M16		176-182	40X4,0	M10X40	10	€ -
577025	M12/M16		188-194	40X4,0	M10X40	10	€ -
577026	M12/M16		199-205	40X4,0	M10X40	10	€ -
577027	M12/M16		207-216	40X4,0	M10X40	10	€ -
577028	M12/M16	8	219-226	40X4,0	M10X40	10	€ 11,33
577030	M16/M20		244-250	40X4,0	M12X40	10	€ -
577032	M16/M20	10	267-273	40X4,0	M12X40	10	€ 13,64
577068	M16/M20		305-316	40X4,0	M12X40	10	€ -

HDPC I



Collare pesante indicato per impianti civili e industriali

- Per tubi Diametro 14 - 316
- Forniti montati con dado saldato e vite anticaduta
- Attacco lavorato per fissaggio con chiave inglese
- Intervallo di temperatura con gomma EPDM (I) compreso tra -50 °C e + 110 °C
- Isolamento di gomma EPDM per la riduzione del rumore a norma DIN 4109 - Livello medio 22 dB
- Capacità al fuoco DIN EN 13501-1:E
- Profilo in acciaio (B x S)
- Fino a 1000 kg di tenuta
- Materiale: acciaio zincato elettroliticamente (EG)

Carico di sicurezza

15 - 65 mm	2,0 kN
61 - 116 mm	3,5 kN
124 - 173 mm	5,0 kN
176 - 226 mm	8,5 kN
244 - 316 mm	10,0 kN

HDPC NI - COLLARE PESANTE CON GOMMA

Codice	Attacco	Diametro " mm		Fascetta (BxS)	Vite Chiusura	Confezione pz	Prezzo caduno
		"	mm				
577033	M8/M10	3/8	14-18	30x2,5	M6x30	25	€ 3,13
577034	M8/M10	1/2"	19-23	30x2,5	M6x30	25	€ 3,27
577035	M8/M10	3/4"	24-28	30x2,5	M6x30	25	€ 3,41
577036	M8/M10	1	29-33	30x2,5	M6x30	25	€ 3,74
577038	M8/M10	1 1/4"	40-45	30x2,5	M6x30	25	€ 4,30
577039	M8/M10	1 1/2"	47-52	30x2,5	M6x30	25	€ 4,63
577040	M8/M10		53-58	30x2,5	M6x30	25	€ -
577041	M8/M10	2	60-65	30x2,5	M6x30	25	€ 5,39
577042	M8/M10		67-72	30x2,5	M8X40	25	€ -
577043	M10/M12	2 1/2"	73-78	30X3,0	M8X40	25	€ 6,16
577044	M10/M12		79-85	30X3,0	M8X40	25	€ -
577045	M10/M12	3	88-93	30X3,0	M8X40	25	€ 7,09
577047	M10/M12		100-106	30X3,0	M8X40	25	€ -
577048	M10/M12	4	108-116	30X3,0	M8X40	25	€ 8,04
577050	M10/M12		124-129	30X3,0	M8X40	10	€ -
577051	M10/M12		131-137	30X3,0	M8X40	10	€ -
577052	M12/M16	5	138-145	40X4,0	M10X40	10	€ 11,25
577053	M12/M16		148-154	40X4,0	M10X40	10	€ -
577054	M12/M16		156-152	40X4,0	M10X40	10	€ -
577055	M12/M16	6	165-171	40X4,0	M10X40	10	€ 12,66
577056	M12/M16		177-183	40X4,0	M10X40	10	€ -
577057	M12/M16		188-194	40X4,0	M10X40	10	€ -
577058	M12/M16		196-203	40X4,0	M10X40	10	€ -
577059	M12/M16		205-214	40X4,0	M10X40	10	€ -
577061	M12/M16	8	219-226	40X4,0	M10X40	10	€ 16,25
577064	M16/M20		244-250	40X4,0	M12X40	10	€ -
577066	M16/M20	10	267-273	40X4,0	M12X40	10	€ 24,40
577067	M16/M20		305-316	40X4,0	M12X40	10	€ -

COLLARI CON SILICONE PER ALTE TEMPERATURE

MACROFIX Plus HT



Collare leggero con silicone - attacco M8/M10

- Collare adatto per temperature elevate
- Per tubi Diametro 12 - 116 mm
- Capacità al fuoco DIN EN 13501-1:E
- Materiale: acciaio zincato elettroliticamente
- Isolamento silicone rosso a norma DIN 4109
- Profilo in acciaio (B x S)
- Classific. antincendio B2 secondo DIN 4102
- Intervallo di temperatura -40°C e +220°C
- Carico di sicurezza: 1,3kN

MACROFIX PLUS HT - COLLARE LEGGERO CON SILICONE - ATTACCO M8/M10

Codice	Diametro		Fascetta (BxS)	Confezione pz	Prezzo caduno
	"	mm			
402078	¼"	12-14	20x1,5	100	€ 2,03
402081	¾"	26-28	20x1,5	100	€ 2,24
402082	1	32-35	20x1,5	100	€ 2,36
402083	1 ¼"	40-43	20x1,5	50	€ 2,65
402084	1 ½"	44-49	20x2,0	50	€ 2,88
402086	2	57-61	20x2,0	50	€ 3,51

HDPC HT



Collare pesante con silicone

- Collare pesante indicato per impianti civili e industriali
- Per tubi Diametro 14 - 316
- Forniti montati con dado saldato e vite anticaduta
- Attacco lavorato per fissaggio con chiave inglese
- Intervallo di temperatura con gomma EPDM (I) compreso tra -40 °C e + 220 °C - Impiego continuo
- Isolamento in silicone rosso per la riduzione del rumore a norma DIN 4109 - Livello medio 22 dB
- Capacità al fuoco DIN EN 13501-1:E
- Profilo in acciaio (B x S)
- Fino a 1000 kg di tenuta
- Materiale: acciaio zincato elettroliticamente

Carico di sicurezza

15 - 65 mm	2,0 kN
61 - 116 mm	3,5 kN
124 - 173 mm	5,0 kN
176 - 226 mm	8,5 kN
244 - 316 mm	10,0 kN

HDPC HT COLLARE PESANTE CON SILICONE

Codice	Attacco	Diametro		Fascetta (BxS)	Vite Chiusura	Confezione pz	Prezzo caduno
		"	mm				
402131	M8/M10	3/8	14-18	30x2,5	M6x30	25	€ 5,28
402132	M8/M10	½"	19-23	30x2,5	M6x30	25	€ 5,49
402133	M8/M10	¾"	24-28	30x2,5	M6x30	25	€ 5,74
402134	M8/M10	1	29-33	30x2,5	M6x30	25	€ 6,30
402136	M8/M10	1 ¼"	40-45	30x2,5	M6x30	25	€ 7,24
402137	M8/M10	1 ½"	47-52	30x2,5	M6x30	25	€ 7,80
402138	M8/M10		53-58	30x2,5	M6x30	25	€ 8,26
402139	M8/M10	2	60-65	30x2,5	M6x30	25	€ 9,10
402140	M8/M10		67-72	30x2,5	M8X40	25	€ 9,73
402141	M10/M12	2 ½"	73-78	30X3,0	M8X40	25	€ 10,36
402142	M10/M12		79-85	30X3,0	M8X40	25	€ 11,16
402143	M10/M12	3	88-93	30X3,0	M8X40	25	€ 11,97
402145	M10/M12		100-106	30X3,0	M8X40	25	€ 13,06
402146	M10/M12	4	108-116	30X3,0	M8X40	25	€ 13,54
402148	M10/M12		124-129	30X3,0	M8X40	10	€ 23,10
402149	M10/M12		131-137	30X3,0	M8X40	10	€ 23,48
402150	M12/M16	5	138-145	40X4,0	M10X40	10	€ 23,06
402151	M12/M16		148-154	40X4,0	M10X40	10	€ 23,91
402152	M12/M16		156-152	40X4,0	M10X40	10	€ 24,90
402153	M12/M16	6	165-171	40X4,0	M10X40	10	€ 26,67
402154	M12/M16		177-183	40X4,0	M10X40	10	€ 26,88
402155	M12/M16		188-194	40X4,0	M10X40	10	€ 28,49
402156	M12/M16		196-203	40X4,0	M10X40	10	€ 29,30
402157	M12/M16		205-214	40X4,0	M10X40	10	€ 31,08
402158	M12/M16	8	219-225	40X4,0	M10X40	10	€ 34,23
402160	M16/M20		244-250	40X4,0	M12X40	10	€ 38,60
402162	M16/M20	10	265-273	40X4,0	M12X40	10	€ 51,38

PIASTRE DI BASE ED ACCESSORI

PBF 80



PBF 80 - PIASTRA DI BASE LEGGERA							
Codice	M	L (mm)	B (mm)	H (mm)	S (mm)	Conf. pz	Prezzo cad.
587125	1/2"	80	30	50	3	50	€ 1,73
587155	M8	80	30	50	3	50	€ 0,97
587135	M10	80	30	50	3	50	€ 1,10

Piastra di base leggera

- Dimensioni 80 x 30 x 3 mm
- Per fissaggio a parete o soffitto
- Connessioni M8 - M10, 1/2"
- Finitura: elettrozincatura

PBF 120



PBF 120 - PIASTRA DI BASE PESANTE							
Codice	M	L (mm)	B (mm)	H (mm)	S (mm)	Conf. pz	Prezzo cad.
587140	M8/M10	120	40	82	4	50	€ 3,15
587150	M8	120	40	82	4	50	€ 2,65
587160	M10	120	40	82	4	50	€ 2,82
587165	M12	120	40	82	4	50	€ 3,21
587180	M16	120	40	82	4	50	€ 3,39
587120	1/2"	120	40	82	4	50	€ 5,17
587130	3/4"	120	40	82	4	50	€ 5,17
587131G	1"	120	40	82	4	50	€ 5,20

Piastra di base pesante

- Dimensioni 120 x 40 x 4 mm
- Per fissaggio a parete o soffitto
- Connessioni M8 - M16, 1/2" e 3/4" e 1"
- Finitura: elettrozincatura

PBM



PBM - PIASTRA DI BASE PESANTE							
Codice	Attacco interno	Attacco esterno	B (mm)	H (mm)	S (mm)	Conf. pz	Prezzo cad.
586830	M10	1/2"	33	82	3	25	€ 4,46
586840	M10	1/2"	40	82	3	25	€ 6,06
586850	M10	3/4"	40	82	3	25	€ 6,57

PBM Piastra di base pesante

- Dimensioni 120 x 40 x 4 mm
- Connessioni doppia M10 interno 1/2" esterno e M12 interno 3/4" esterno
- Per fissaggio a parete o soffitto
- Finitura: elettrozincatura

ZZ

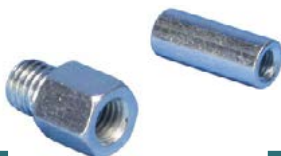


ZZ - PIASTRA DI BASE PESANTE PER PROFILI						
Codice	d (mm)	L (mm)	B (mm)	S (mm)	Conf. pz	Prezzo cad.
313880	M8	93	42	4	10	€ 3,15
313890	M10	93	42	4	10	€ 2,65
313920	1/2"	93	42	4	10	€ 2,82
313930	3/4"	104	42	4	10	€ 3,21
313940	1"	104	42	4	10	€ 3,39

ZZ Piastra di base pesante per profili

- Disegnata per evitare torsioni e spostamenti
- Da utilizzare su profili e mensole con sagoma 41
- Finitura: elettrozincatura

RMF - RFF



RMF - RFF RIDUTTORI DI FILETTO MM/FF			
Codice	M1 x M2	Conf. pz	Prezzo cad.
583730	M8XM10	100	€ 0,93
583740	M8XM12	100	€ 0,93
583750	M10XM8	100	€ 0,93
583760	M10XM12	100	€ 0,93
583770	M12XM8	100	€ 0,93
583780	M12XM10	100	€ 1,52

RMF - RFF RIDUTTORI DI FILETTO FF/FF			
Codice	M1 x M2	Conf. pz	Prezzo cad.
583870	M8XM10	100	€ 1,83
583880	M8XM12	100	€ 1,83
583890	M10XM12	100	€ 1,83

Riduttori di filetto MM/FF - FF/FF

- Da M12 a M8
- Finitura: elettrozincatura

HDPC AB



HDPC AB - CONNETTORI E RIDUTTORI PER COLLARI HDPC				
Codice	M	M	Conf. pz	Prezzo cad.
402163	M10	1/2"	10	€ 2,42
402164	M12	1/2"	10	€ 2,52
402165	M12	3/4"	10	€ 3,55
402166	M12	1"	10	€ 5,79
402167	M16	1/2"	10	€ 2,94
402168	M16	3/4"	10	€ 4,02
402169	M16	1"	10	€ 6,53

Connettori e riduttori per collari HDPC

- Consentono e ampliano la connessione dei collari HDPC con slitte o piastre di base
- Finitura: elettrozincatura

U-BOLT E UNIVERSALI PER PROFILO

U-BOLT

**U-Bolt Per carichi leggeri**

- Fornito con 2 dadi esagonali e rondelle
- Indicato per impianti civili ed industriali
- Finitura: elettrozincatura
- Disponibili anche acciaio inox

U-BOLT - PER CARICHI LEGGERI

Codice	Diametro		DN	M	H	Confezione pz	Prezzo caduno
	"	mm					
UB021	3/4"	22	15	8	52	50	€ 0,82
UB026	1"	27	20	8	56	50	€ 0,83
UB033	1 1/4"	34	25	8	64	50	€ 0,88
UB042	1 1/2"	43	32	8	72	50	€ 0,91
UB048	2"	49	40	8	73	50	€ 0,85
UB060	2 1/2"	61	50	10	94	50	€ 1,65
UB076	3"	77	65	10	110	50	€ 1,84
UB089	4"	89	80	10	122	50	€ 1,87
UB114	5"	115	100	12	156	25	€ 3,65
UB139	6"	140	125	12	180	25	€ 4,05
UB168	8"	168	150	12	208	10	€ 5,03
UB219	220	220	200	16	267	1	€ 10,94

U-BOLT

**U-Bolt Per carichi pesanti normativa DIN 3570**

- Fornito con 2 dadi esagonali e rondelle
- Indicato per impianti civili ed industriali
- Finitura: elettrozincatura
- Disponibili anche acciaio inox

U-BOLT - PER CARICHI PESANTI NORMATIVA DIN 3570

Codice	Diametro		DN	M	H	Confezione pz	Prezzo caduno
	"	mm					
UBP021	1/2"	21,3	15	10	60	50	€ 1,13
UBP026	3/4"	26,9	20	10	66	50	€ 1,21
UBP033	1"	33,7	25	10	72	50	€ 1,24
UBP042	1 1/4"	42,4	32	10	82	50	€ 1,27
UBP048	1 1/2"	48,3	40	10	82	50	€ 1,58
UBP060	2"	60,3	50	12	112	50	€ 2,13
UBP076	2 1/2"	76,1	65	12	128	50	€ 2,32
UBP089	3"	88,9	80	12	140	50	€ 2,39
UBP114	4"	114,3	100	16	173	25	€ 6,53
UBP139	5"	139,7	125	16	197	25	€ 7,55
UBP168	6"	168,3	150	16	225	10	€ 7,96
UBP219	8"	219,1	200	20	285	1	€ 14,74
UBP273	10"	273	250	20	339	1	€ 16,46
UBP323	12"	323,9	300	20	379	1	€ 36,02

OD

**Collare universale**

- Adatto per profili e mensole serie 41 in alternativa agli U-Bolts
- Diametro tubi 15 - 221 mm
- Forniti con vite esagonale e dado.
- Finitura: elettrozincatura
- Indicato per tubazioni in appoggio.
- Altre misure a richiesta

OD - COLLARE UNIVERSALE

Codice	Diametro		Confezione pz	Prezzo caduno
	"	mm		
598814	3/8"	15-17	100	€ 0,93
598816	1/2"	21-23	100	€ 0,95
598818	3/4"	26-29	100	€ 0,97
598822	1"	32-36	50	€ 0,98
598825	1 1/4"	42-45	50	€ 1,04
598826	1 1/2"	46-50	50	€ 1,04
598831	2"	60-63	50	€ 1,20
598836	2 1/2"	74-77	25	€ 1,85
598839	3"	86-90	25	€ 2,24
598845	4"	112-115	25	€ 2,85
598853	5"	138-141	25	€ 3,54
598858	6"	167-170	25	€ 5,19
598865	8"	218-221	1	€ 9,36

ANTINCENDIO E ACCESSORI

FCN 112



FCN 112 COLLARE SPRINKLER

Codice	Diametro	M	A (mm)	Conf. pz	Prezzo cad.
297860	1/2"	M10	27	100	€ 0,51
297870	3/4"	M10	27	100	€ 0,54
297880	1"	M10	27	100	€ 0,56
297890	1 1/4"	M10	27	100	€ 0,57
297900	1 1/2"	M10	27	100	€ 0,61
297910	2"	M10	27	100	€ 0,64
297920	2 1/2"	M10	39	50	€ 1,50
297930	3"	M10	41	50	€ 1,68
297940	4"	M10	55	25	€ 2,22
297950	5"	M12	65	25	€ 3,25
297960	6"	M12	65	20	€ 3,45
297970	8"	M12	88	25	€ 5,47

Collare sprinkler

- Omologato UL, approvato FM e UL
- Massima rigidità, grazie alla rondella integrale e alla nervatura anulare
- Base del supporto smussata antigraffio adatta anche per tubi in CPVC
- Finitura elettrolitica per una maggiore protezione dalla corrosione
- Dado zigrinato con occhio svasato, per essere sempre solidale al supporto, senza poterlo mai perdere
- Facilmente regolabile in altezza tramite dado zigrinato
- Per tubi Diametro 1/2" - 8"

Carichi di sicurezza

Da 1/2" a 2"	1,33 kN
Da 2 1/2" a 3"	2,34 kN
4"	2,89 kN
Da 5" a 8"	4,45 kN

FCS



FCS COLLARE SPRINKLER

Codice	Diametro	M	Conf. pz	Prezzo cad.
597961	1/2"	M8	50	€ -
597962	3/4"	M8	50	€ -
597963	1"	M8	50	€ -
597964	1 1/4"	M8	50	€ -
597965	1 1/2"	M8	50	€ -
597966	2"	M8	50	€ -
597968	3/4"	M10	50	€ 0,63
597969	1"	M10	50	€ 0,68
597971	1 1/4"	M10	50	€ 0,69
597972	1 1/2"	M10	50	€ 0,74
597973	2"	M10	50	€ 0,77
597974	2 1/2"	M10	25	€ 1,81
597975	3"	M10	25	€ 2,02
597976	4"	M10	25	€ 2,67
597977	5"	M12	25	€ 3,91
597978	6"	M12	25	€ 4,14
597979	8"	M16	10	€ 6,57

Collare sprinkler

- Installazione sicura grazie alla costruzione in pezzo unico
- Velocità di installazione e regolazione
- Finitura: elettrolitica
- Da installare su barra filettata
- Approvato VdS, versione M10 approvato FM
- Fornito di dado e controdado flangiato
- Per tubi Diametro 1/2" - 8"

TKN 300



TKN 300 - MORSETTO PER ANCORAGGIO A TRAVI METALLICHE

Codice	Descrizione	M	Apertura mm.	Cert.	Carichi kN	Conf. pz	Prezzo cad.
386805	TK300 M6	M6	18	Vds	1,2	100	€ 2,45
389500	TK300 M9 P	9	18	Vds	1,2	100	€ 2,45
386810	TK300 M8	M8	18	Vds	1,2	100	€ 2,45
389510	TK300 M11 P	11	20	Vds-FM	2,5	100	€ -
386820	TK300 M10	M10	20	Vds-FM	2,5	100	€ 2,63
389520	TK300 M13 P	13	26	Vds-FM	3,5	50	€ 3,78
386830	TK300 M12	M12	26	Vds-FM	3,5	50	€ 3,78
389505	TK300 M17 P	17	28	Vds-FM	5,5	50	€ 7,56

Morsetto per ancoraggio a travi metalliche

- Da fissare su putrella senza saldature o forature
- Foro passante o filettato
- Corpo in metallo fuso
- Bullone concavo per miglior tenuta
- Approvato VdS e FM
- Finitura: elettrolitica

BTK 310



BTK 310 - MORSETTO PER ANCORAGGIO A TRAVI METALLICHE A BOCCA LARGA

Codice	Descrizione	M	Apertura mm.	Cert.	Carichi kN	Conf. pz	Prezzo cad.
389890	BTK310 M10	M10	32	FM	2,50	50	€ 4,02
388890	BTK310 M12	M12	32	FM	3,50	50	€ 5,67

Morsetto per ancoraggio a travi metalliche a bocca larga

- Da fissare su putrella senza saldature o forature fino a 32 mm di spessore
- Approvato FM
- Bullone concavo per miglior tenuta
- Per barre M10 & M12
- Finitura: elettrolitica

COLLARI COIBENTATI

ROD
LOCK BC

ROD LOCK BC - MORSETTO PER ANCORAGGIO A TRAVI METALLICHE INSERIMENTO RAPIDO

Codice	D	Apertura mm	Cert.	Carichi kN	Conf. pz	Prezzo cad.
390001	M8	11,5	UL	1,1 - 1,4	100	€ 4,66
390002	M10	11,5	UL - FM	1,1 - 2,2	100	€ 5,96

Morsetto per ancoraggio a travi metalliche inserimento rapido

- La barra filettata si incastra a pressione
- M10 approvato FM
- Per putrelle fino a 11,5 mm di spessore
- Bullone concavo per miglior tenuta
- Per barre M8 e M10
- Finitura: elettrozincatura
- Risparmio di tempo del 35%

ROD
LOCK AS

ROD LOCK AS - TASSELLO FEMMINA PER PENDINATURE FM AD INNESTO RAPIDO

Codice	D	Apertura mm	Cert.	Carichi kN	Conf. pz	Prezzo cad.
390009	M8	8	-	2,9	50	€ 3,49
390010	M10	8	FM	2,9	50	€ 3,64

Tassello femmina per pendinature FM ad innesto rapido

- Ideale per applicare barre filettate non preparate
- Si avvita al cls con foro da 8mm
- La barra filettata si collega a pressione
- Risparmio di tempo per la posa pari al 35%
- Approvato FM (M10)
- Fattore di sicurezza 3:1
- Per barre M8 e M10
- Ideale per impianti antincendio

FSO



FSO- ATTACCO PER BARRA FILETTATA

Codice	Descrizione	d (mm)	L (mm)	Conf. pz	Prezzo cad.
598290	FSO M 10	12,7	79	250	€ 1,49

Attacco per barra filettata

- Per barra filettata
- Omologato FM & UL
- Consente lo slittamento laterale della barra
- Finitura: elettrozincatura
- Ideale per collegare barra filettata allo sprinkler

SBA



SBA - SQUADRETTA DI SUPPORTO PER CARICHI ELEVATI - VDS

Codice	Descrizione	Spessore	Foro	Conf. pz	Prezzo cad.
589295	SBA 50/50/10	5	11	50	€ 3,49
589296	SBA 50/50/12	6	14	50	€ 3,64
589297	SBA 60/40/12	6	13	50	€ 3,49

Squadretta di supporto per carichi elevati - VdS

- Segue le direttive VdS
- Consente di applicare carichi elevati
- Carichi in kN da 3,5 a 5
- Per tubi fino a DN 150
- Finitura: zincatura a caldo

SL



SL - FISSAGGIO DI SICUREZZA PER MORSETTO TK

Codice	B (mm)	L (mm)	Conf. pz	Prezzo cad.
590240	25	350	50	€ 3,70

Fissaggio di sicurezza per morsetto TK

- Evita lo scivolamento del morsetto piatto
- Dimensione piatto 25x25 mm
- Lunghezza 350 mm
- Finitura: elettrozincata

MTGB
MTVB

MTGB-MTVB - ANCORINA PER FISSAGGIO

Codice	Descrizione	M x L	Approvazioni	Conf. pz	Prezzo cad.
584440	MTGB Ancora	M8x100	-	100	€ 2,31
584455	MTVB Ancora	M8x100	Vds	50	€ 3,69
584465	MTVB Ancora	M10x100	FM	25	€ 3,69

Ancorina per fissaggio

- Carichi pesanti M8 o M10
- Con dado e rondella larga
- Approvato FM & VdS
- Finitura: elettrozincatura

TMHK



TMHK - FISSAGGIO PER LAMIERE GRECATE

Codice	Descrizione	M x L	Approvazioni	Conf. pz	Prezzo cad.
597582	TBHK M 8	91,5x97	Vds	50	€ 2,70
597583	TBHK M 10	91,5x97	FM/ VdS	50	€ 2,79

Fissaggio per lamiera grecate

- Consente fissaggio per le lamiere grecate
- Forniti con filettatura M8 - M10
- Approvato FM & VdS
- Profilo in acciaio: 25 x 2,5 mm
- Finitura: elettrozincatura

PROFILATI "SERIE 41"

Profilato 41x21x2 mm

PROFILATO 41x21x2 mm

Codice	L (mm)	Peso Kg/mt	C (mm)	Conf. pz	Prezzo cad.
P412123	3000	1,32	22,0	50	€ 5,59
P412126	6000	1,32	22,0	50	€ 5,60



Profilato 41x21x2 mm

- Per applicazioni leggere
- Asolatura 30x13 mm ogni 50 mm
- Lunghezza 3 e 6 mt
- Finitura: sendzmir
- Disponibile anche in acciaio inox

Profilato 41x41x2 mm

PROFILATO 41x41x2 mm

Codice	L (mm)	Peso Kg/mt	C (mm)	Conf. pz	Prezzo cad.
P414123	3000	1,97	22,0	50	€ 5,59
P414126	6000	1,97	22,0	50	€ 5,60



Profilato 41x41x2 mm

- Per applicazioni leggere
- Asolatura 30x13 mm ogni 50 mm
- Lunghezza 3 e 6 mt
- Finitura: sendzmir
- Disponibile anche in acciaio inox

Profilato 41x41x2,5 mm

PROFILATO 41x41x2,5 mm

Codice	L (mm)	Peso Kg/mt	C (mm)	Conf. pz	Prezzo cad.
P4141253	3000	2,3	22,0	50	€ 5,59
P4141256	6000	2,3	22,0	50	€ 5,60



Profilato 41x62x2,5 mm

- Per applicazioni medie
- Asolatura 30x13 mm ogni 50 mm
- Lunghezza 3 e 6 mt
- Finitura: sendzmir
- Disponibile anche in acciaio inox

Profilato 41x62x2,5 mm

PROFILATO 41x62x2,5 mm

Codice	L (mm)	Peso Kg/mt	C (mm)	Conf. pz	Prezzo cad.
310630G	3000	3,13	22,0	50	€ 13,72
310635G	6000	3,13	22,0	50	€ 13,75



Profilato 41x62x2,5 mm

- Per applicazioni pesanti
- Asolatura 30x13 mm ogni 50 mm
- Lunghezza 3 e 6 mt
- Finitura: sendzmir

Profilato 41x82x2,5 mm

PROFILATO 41x82x2,5 mm

Codice	L (mm)	Peso Kg/mt	C (mm)	Conf. pz	Prezzo cad.
310600G	3000	4	22,0	50	€ a richiesta
310605G	6000	4	22,0	50	€ a richiesta



Profilato 41x82x2,5 mm

- Per applicazioni pesanti
- Asolatura 14x27 mm ogni 50 mm
- Lunghezza 3 e 6 mt
- Finitura: sendzmir

Profilato 41x21x2,5 mm doppio

PROFILATO 41x21x2,5 mm DOPPIO

Codice	L (mm)	Peso Kg/mt	C (mm)	Conf. pz	Prezzo cad.
310061G	3000	3,6	22,0	50	€ 20,56



Profilato 41x21x2,5 mm Doppio

- Per applicazioni medie
- Asolatura 30x13 mm ogni 50 mm
- Lunghezza 3 e 6 mt
- Finitura: sendzmir
- Disponibile anche in acciaio inox

Profilato 41x41x2,5 mm doppio

PROFILATO 41x41x2,5 mm DOPPIO

Codice	L (mm)	Peso Kg/mt	C (mm)	Conf. pz	Prezzo cad.
310181G	3000	4,65	22,0	50	€ 23,49
310191G	6000	4,65	22,0	50	€ 23,55



Profilato 41x41x2,5 mm Doppio

- Per applicazioni pesanti
- Asolatura 14x27 mm ogni 50 mm
- Lunghezza 3 e 6 mt
- Finitura: sendzmir
- Disponibile anche in acciaio inox

MENSOLE "SERIE 41"

CDC Mensola 41x21x2,5 mm

MENSOLA 41x21x2,5 mm

Codice	L (mm)	Conf. pz	Prezzo cad.
311657G	200	20	€ 8,56
311667G	300	10	€ 9,72
311677G	500	5	€ 12,61



Mensola 41x21x2,5 mm

- Lunghezze disponibili: da 200 mm a 500 mm
- Piastra base 5 mm con asole verticale-orizzontale
- Finitura elettrolitica
- A richiesta, zincatura a caldo

CDDC Mensola 41x21x2,5 mm doppia

MENSOLA 41x21x2,5 mm DOPPIA

Codice	L (mm)	Conf. pz	Prezzo cad.
311802G	200	20	€ 11,92
311805G	300	10	€ 14,17
311815G	500	5	€ 18,64



Mensola 41x21x2,5 mm Doppia

- Lunghezze disponibili: da 300 mm a 500 mm
- Piastra base 6 mm con asole verticale-orizzontale
- Finitura elettrolitica
- A richiesta, zincatura a caldo

CAC Mensola 41x41x2,5 mm

MENSOLA 41x41x2,5 mm

Codice	L (mm)	Conf. pz	Prezzo cad.
311707G	150	20	€ 8,06
311708G	200	20	€ 10,46
311717G	300	10	€ 9,41
311728G	450	10	€ 11,34
311729G	500	5	€ 15,53
311731G	600	5	€ 16,98
311756G	750	1	€ 19,39
311757G	850	1	€ 21,45
311758G	1000	1	€ 25,02



Mensola 41x41x2,5 mm

- Lunghezze disponibili: da 150 mm a 1000 mm
- Piastra base 6 mm fino alla 600 e 8 mm fino alla 1000 con asole verticale-orizzontale
- Finitura: zincatura elettrolitica
- A richiesta, zincatura a caldo
- Disponibili anche in acciaio inox

CAAC Mensola 41x41x2,5 mm doppia

MENSOLA 41x41x2,5 mm DOPPIA

Codice	L (mm)	Conf. pz	Prezzo cad.
311401G	300	20	€ 21,29
311409G	400	20	€ 25,38
311419G	500	10	€ 29,61
311421G	600	5	€ 33,63
311431G	700	5	€ 37,11
311439G	800	1	€ 41,49
311441G	900	1	€ 45,06
311451G	1000	1	€ 49,47



Mensola 41x41x2,5 mm

- Lunghezze disponibili: da 150 mm a 1000 mm
- Piastra base 6 mm fino alla 600 e 8 mm fino alla 1000 con asole verticale-orizzontale
- Finitura: zincatura elettrolitica
- A richiesta, zincatura a caldo
- Disponibili anche in acciaio inox

CACP Mensola 41x62x2,5 mm

MENSOLA 41x62x2,5 mm

Codice	L (mm)	Conf. pz	Prezzo cad.
M4162500	200	1	€ 21,29
M4162600	300	1	€ 25,38
M4162800	500	1	€ 29,61



Mensola 41x62x2,5 mm

- Foratura simile al profilo 41x41x2,5 (AC), asola 14x27 mm
- Lunghezze disponibili: da 300 mm a 500 mm
- Piastra base 8 mm con asole verticale-orizzontale
- Finitura: zincatura elettrolitica
- A richiesta, zincatura a caldo



MENSOLE "SERIE 41" E ACCESSORI

APX 21/41 PV

APX 21/41 PV - PIATTO VERTICALE PER PROFILI

Codice	B (mm)	C (mm)	E (mm)	S (mm)	Conf. pz	Prezzo cad.
584725	43	70	144	5	10	€ 10,90



Piatto verticale per profili

- Per fissare a muro tutti i profili serie 41
- Piastra base con 2 asole 11x17 mm
- Premontata con bulloni M10 e dadi di profilo
- Finitura: elettrozincatura

APY 21/41 PO

APY 21/41 PV - PIATTO VERTICALE PER PROFILI

Codice	B (mm)	C (mm)	E (mm)	S (mm)	Conf. pz	Prezzo cad.
584751	43	50	144	5	10	€ 16,23



Piatto orizzontale per profili

- Per fissare a muro tutti i profili serie 41
- Piastra base con 2 asole 11x17 mm
- Premontata con bulloni M10 e dadi di profilo
- Finitura: elettrolitica

ZWA

ZWA - SAETTA DI RINFORZO PER MENSOLE

Codice	B (mm)	C (mm)	E (mm)	S (mm)	Conf. pz	Prezzo cad.
311841G	200	50	6	13,5	1	€ 6,51
311840G	300	50	6	13,5	1	€ 8,11
311842G	500	50	6	13,5	1	€ 11,70



Saetta di rinforzo per mensole

- Per profili serie 41
- Finitura: zincatura a caldo
- Utilizzabile con tutte le mensole serie 41

ZMTD - ZMTS

ZMTD - ZMTS MENSOLO A SQUADRA TRIDIMENSIONALE CON FAZZOLETTO

Codice	Fori	Misure (bxh)	Conf. pz	Prezzo cad.
387670G	4	106x90,5x6 mm	10	€ 6,66
387675G	4	106x90,5x6 mm	10	€ 6,66



Mensola a squadra tridimensionale con fazzoletto

- Per profili serie 41
- Permette di ottenere mensole e di connettere i vari profili serie 41
- Presenta 4 fori e un fazzoletto di rinforzo
- Finitura: zincatura a caldo

ZMT

ZMT - MENSOLO A SQUADRA CON ASOLE

Codice	Fori	Misure (bxh)	Conf. pz	Prezzo cad.
400916G	4	150x150x4 mm	10	€ 10,50



Mensola a squadra con asole

- Per profili serie 41
- Permette di ottenere mensole e di connettere i vari profili serie 41
- Presenta 8 asole e un fazzoletto di rinforzo
- Finitura: zincatura a caldo

ADK 421

ADK 421 - TAPPO PER PROFILATO

Codice	Conf. pz	Prezzo cad.
313305	100	€ 0,40



Tappo per profilato

- Per profili serie 41 e 21
- Divisibile per due

UM

UM - DADI A MARTELLO

Codice	M (mm)	H (mm)	Conf. pz	Prezzo cad.
310181G	3000	4,65	50	€ 23,49
310191G	6000	4,65	50	€ 23,55
310181G	3000	4,65	50	€ 23,49
310191G	6000	4,65	50	€ 23,55
310181G	3000	4,65	50	€ 23,49



Dadi a martello

- Dado da impiegarsi per profilati larghi 41
- Zincatura elettrolitica e a caldo
- Carichi d'impiego:
M8-10 2,8 kN
M10-12 3,5 kN

ACCESSORI

UT

UT - DADI A MARTELLO CON MOLLA

Codice	M (mm)	H (mm)	Conf. pz	Prezzo cad.
315305G	8	6	100	€ 0,72
315315G	10	8	100	€ 0,72
315325G	12	8	100	€ 0,78



Dadi a martello con molla

- Dado da impiegarsi per profilati larghi 41
- Zincatura elettrolitica e a caldo
- Disponibile anche acciaio inox
- Carichi d'impiego:
M8-10 2,8 kN
M10-12 3,5 kN

TMN

TMN - VITE TESTA A MARTELLO CON DADO E RONDELLA

Codice	MxL (mm)	Conf. pz	Prezzo cad.
590220	8x30	100	€ 1,91
590080	8x40	100	€ 1,96
590221	8x50	100	€ 2,03
590222	8x60	100	€ 2,05
590223	8x100	50	€ 2,28
590090	10x40	100	€ 2,28
590224	10x50	100	€ 2,37
590225	10x60	100	€ 2,42
590226	10x70	100	€ 2,67
590227	10x80	100	€ 2,74
590228	10x90	50	€ 2,88
590100	12x40	100	€ 3,60
VTM1260	12x60	50	€ 2,10
VTM1280	12x80	50	€ 2,16
VTM1640	16x40	50	€ 4,10
VTM1660	16x60	50	€ 4,26
VTM1680	16x80	50	€ 4,42



Vite testa a martello con dado e rondella

- Vite a martello da impiegarsi per profilati larghi 41
- Premontato con dado e rondella larga
- Con vite M8; M10; M12
- Finitura: elettrozincatura
- Dadi per profilo dentellati

TMN

TMN - VITE TESTA A MARTELLO CON DADO E RONDELLA E MOLLA

Codice	MxL (mm)	Conf. pz	Prezzo cad.
590080	8x40	100	€ 0,98
590222	8x60	100	€ 1,03
590090	10x40	100	€ 1,15
590225	10x60	100	€ 1,22



Vite testa a martello con dado, rondella e molla

- Vite a martello da impiegarsi per profilati larghi 41
- Assemblati con una molla che poggia sul bordo del profilo.
- Completi di dado e rondella
- Velocità di esecuzione: la vite non scivola

PBN

PBN - GRIFFA DI FISSAGGIO

Codice	Descrizione	B (mm)	Spessore	Interno	Conf. pz	Prezzo cad.
589925	Piastra 9	30	3	42	100	€ 0,84
589930	Piastra 13	30	3	42	100	€ 0,84
589940	Piastra 17	30	3	42	100	€ 0,84



PBN Griffa di fissaggio

- Adatta a tutti i profili 41 - per viti M10, M12
- Finitura elettrolitica
- Disponibile anche in acciaio inox

PBNL

PBNL - GRIFFA DI FISSAGGIO PESANTE

Codice	Descrizione	B (mm)	Spessore	Interno	Conf. pz	Prezzo cad.
589930L	Piastra 12,5 ZE	42	5	42	100	€ 0,92
589930LC	Piastra 12,5 ZC	42	5	42	100	€ 1,29



PBN Griffa di fissaggio pesante

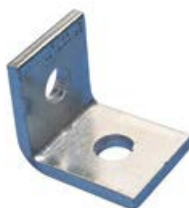
- Adatta a tutti i profili 41 - per viti M8, M10, M12
- Finitura elettrolitica a caldo
- Disponibile anche acciaio inox

RACCORDI E PIASTRE

ZL2

ZL2 - SQUADRETTA A L 2 FORI

Codice	Descrizione	Finitura	Misure	Conf. pz	Prezzo cad.
387600G	90° 2 fori	ZE	49x49x6	25	€ 1,28
387610G	90° 2 fori	ZE	57x41x6	25	€ 1,28
387610GC	90° 2 fori	ZC	57x41x6	25	€ 1,83



Squadretta a L 2 fori

- Per la creazione di strutture con profili serie 41
- Finitura: zincatura elettrolitica o a caldo
- Disponibile anche in acciaio inox

ZL3

ZL3 - SQUADRETTA A L 3 FORI

Codice	Descrizione	Finitura	Misure	Conf. pz	Prezzo cad.
387600G	90° 3 fori	ZE	103x42x6	25	€ 1,97
387610G	90° 3 fori	ZC	103x42x6	25	€ 2,49



Squadretta a L 3 fori

- Per la creazione di strutture con profili serie 41
- Finitura: zincatura elettrolitica o a caldo
- Disponibile anche in acciaio inox

ZL4

ZL4 - SQUADRETTA A L 4 FORI

Codice	Descrizione	Finitura	Misure	Conf. pz	Prezzo cad.
387650G	90° 4 fori	ZE	106x90x6	25	€ 2,48
387650GC	90° 4 fori	ZC	106x90x6	25	€ 3,30



Squadretta a L 4 fori

- Per la creazione di strutture con profili serie 41
- Finitura: zincatura elettrolitica o a caldo
- Disponibile anche in acciaio inox

ZP2

ZP2 - PIASTRA PIANA A 2 FORI

Codice	Descrizione	Finitura	Misure	Conf. pz	Prezzo cad.
387650G	2 fori	ZE	108x40x6	25	€ 1,34
387650GC	2 fori	ZC	108x40x6	25	€ 1,71



Piastra piana a 2 fori

- Per la creazione di strutture con profili serie 41
- Finitura: zincatura elettrolitica o a caldo
- Disponibile anche in acciaio inox

ZP3

ZP3 - PIASTRA PIANA A 3 FORI

Codice	Descrizione	Finitura	Misure	Conf. pz	Prezzo cad.
387530G	3 fori	ZE	123x41x6	25	€ 1,80
387530GC	3 fori	ZC	123x41x6	25	€ 2,34



Piastra piana a 3 fori

- Per la creazione di strutture con profili serie 41
- Finitura: zincatura elettrolitica o a caldo
- Disponibile anche in acciaio inox

ZP4

ZP4 - PIASTRA PIANA A 4 FORI

Codice	Descrizione	Finitura	Misure	Conf. pz	Prezzo cad.
387540G	4 fori	ZE	164x40	25	€ 2,22
387540GC	4 fori	ZC	164x40	25	€ 2,94



Piastra piana a 4 fori

- Per la creazione di strutture con profili serie 41
- Finitura: zincatura elettrolitica o a caldo
- Disponibile anche in acciaio inox

ZPL3

ZPL3 - PIASTRA PIANA A L 3 FORI

Codice	Descrizione	Finitura	Misure	Conf. pz	Prezzo cad.
387540G	4 fori	ZE		25	€ 1,93
387540GC	4 fori	ZC		25	€ 2,22



Piastra piana a L 3 fori

- Per la creazione di strutture con profili serie 41
- Finitura: zincatura elettrolitica o a caldo
- Disponibile anche in acciaio inox

RACCORDI E PIASTRE

ZTR5

ZTR5 - PIASTRA PIANA A T 4 FORI RINFORZATA

Codice	Descrizione	Finitura	Misure	Conf. pz	Prezzo cad.
387450G	Piastra piana trapezio	ZC	138x90	25	€ 4,80

**Piastra piana a T 4 fori rinforzata**

- Per la creazione di strutture con profili serie 41
- Finitura: zincatura elettrolitica o a caldo

Z03

Z03 - PIASTRA OMEGA A 3 FORI

Codice	Descrizione	Finitura	Misure	Conf. pz	Prezzo cad.
387750G	Piastra C 41	ZE	142x54x47	5	€ 2,98
387750GC	Piastra C 41	ZC	142x54x47	5	€ 3,33
387760G	Piastra C 21	ZE	142x54x47	5	€ 2,40
387760GC	Piastra C 21	ZC	142x54x47	5	€ 2,72

**Piastra omega a 3 fori**

- Per la creazione di strutture con profili serie 41
- Finitura: zincatura elettrolitica o a caldo

ZB100

ZB100 - PIASTRA DI BASE PER PROFILO 41

Codice	Descrizione	Finitura	Misure	Conf. pz	Prezzo cad.
388270G	Piastra Leggera	ZE	100x100x6	5	€ 4,90
388270GC	Piastra Leggera	ZC	100x100x6	5	€ 5,60

**Piastra di base per profilo 41**

- Per la creazione di strutture con profili serie 41
- Finitura: zincatura elettrolitica o a caldo
- Disponibile anche in acciaio inox

ZBR150

ZBR150 - PIASTRA DI BASE RINFORZATA PER PROFILO 41

Codice	Descrizione	Finitura	Misure	Conf. pz	Prezzo cad.
313822G	Piastra di base	ZE	150x150x6	5	€ 13,32
313822GC	Piastra di base	ZC	150x150x6	5	€ 16,08

**Piastra di base rinforzata per profilo 41**

- Per la creazione di strutture con profili serie 41
- Finitura: zincatura elettrolitica o a caldo
- Disponibile anche in acciaio inox

ZW 218-219

ZW 218-219 - PIASTRA COLLEGAMENTO 2 FORI ANGOLO OTTUSO/ACUTO

Codice	Descrizione	Tipo	Inclinazione	Conf. pz	Prezzo cad.
387850G	Piastra aperta 45°	Ottuso	45°	10	€ 3,24
387851G	Piastra aperta 30°	Ottuso	30°	10	€ 3,24
387852G	Piastra aperta 60°	Ottuso	60°	10	€ 3,24
387920G	Piastra aperta 45°	Acuto	45°	10	€ 3,31
387921G	Piastra aperta 30°	Acuto	30°	10	€ 3,31
387922G	Piastra aperta 60°	Acuto	60°	10	€ 3,31

**Piastra collegamento 2 fori angolo ottuso/acuto**

- Per la creazione di strutture con profili serie 41
- Finitura: zincata a caldo
- Spessore 6 mm

ZB AM

**Piastra di base a muro rinforzata corta per profilo 41**

- Per la creazione di strutture con profili serie 41
- Finitura: zincatura elettrolitica o a caldo
- Per partenze da muro

ZB AM - PIASTRA DI BASE A MURO RINFORZATA PER PROFILO 41

Codice	Finitura	Misure	Conf. pz	Prezzo cad.
388826G	ZC	250x50x6	1	€ 16,80

AT 41 / AT 62

**Attacco per trave per profili 41-61**

- Per la creazione di strutture con profili serie 41 e travi metalliche
- Finitura: zincatura elettrolitica o a caldo
- Disponibile anche acciaio inox

AT 41 / AT 62 - ATTACCO PER TRAVE PER PROFILI 41-61

Codice	Descrizione	Conf. pz	Prezzo cad.
387700	Per fissaggio a putrelle per 41x41	1	€ 4,84
387700	Per fissaggio a putrelle per 41x41	1	€ 5,42

PROFILI LEGGERI A "C" E ACCESSORI

L1 - L2

L1 - L2 - PROFILI A "C"

Codice	Descrizione	L (mt)	Peso Kg/mt	Apertura (mm)	Conf. pz	Prezzo cad.
301515	Profilo L1 30/15/1,5	2	0,7	14,0	50	€ 1,28
322020	Profilo L2 32/20/2	2	1,12	14,0	50	€ 1,28
322025	Profilo L2 32/20/2,5	2	3,3	14,0	50	€ 1,83



Profili a "C"

- Per applicazioni civili o leggere
- Asolatura 23 x 10,5
- Lunghezza 2 mt
- Finitura: sendzmir

C-FIX

C-FIX - DADO E VITE A MARTELLO CON MOLLA PER PROFILO LEGGERO

Codice	Descrizione	Peso Kg/mt	Conf. pz	Prezzo cad.
584510	Dado C-Fix 8	M8	100	€ 0,71
584520	Dado C-Fix 10	M10	100	€ 0,81
584530	Vite C-Fix 8x30	M8x30	100	€ 0,77
584540	Vite C-Fix 8x40	M8x40	100	€ 0,80
584550	Vite C-Fix 8x60	M8x60	100	€ 0,86
584560	Vite C-Fix 10x40	M10x40	100	€ 1,06
584570	Vite C-Fix 10x60	M10x60	100	€ 1,15



Dado e vite a martello con molla per profilo leggero

- Fissaggio universale per profili con apertura da 13 a 15,5 mm (profili da 27/18 a 38/40)
- Pre montato per l'utilizzo con fissatubo od altri accessori per profili
- Altezza regolabile
- Facile da installare
- Finitura: elettrozincatura
- Ruotando il dado di 90° scatterà nella corretta posizione

ECN UNI

ECN UNI - DADI A MARTELLO

Codice	Descrizione	M (mm)	S (mm)	Conf. pz	Prezzo cad.
585440	ECN - UNI M 8	8	5	100	€ 0,32
585450	ECN - UNI M10	10	5	100	€ 0,35
315340	ECN - EOL M 8	8	4	200	€ 0,32
315350	ECN - EOL M10	10	4	200	€ 0,38



Dadi a martello

- Fissaggio universale per profili con finitura elettrozincata
- Da impiegarsi con profili L1, L2

EB 25

EB 25 - SQUADRETTE COLLEGAMENTO

Codice	Descrizione	M (mm)	S (mm)	Conf. pz	Prezzo cad.
584660	90°	60x60	4	100	€ 0,76
584662	45°	60x60	4	100	€ 0,81



Squadrette collegamento

- Fissaggio universale per profili con finitura elettrozincata
- Da impiegarsi con profili L1, L2

APX/APY

APX/APY - SUPPORTO PER MENSOLE

Codice	Descrizione	M Piastra	Fori asole	Conf. pz	Prezzo cad.
584710	Supp. Longitudinale	114x50x6	10	20	€ 4,68
584740	Supporto Trasversale	114x50x6	10	20	€ 5,19



Supporto per mensole

- Fissaggio universale per profili con finitura elettrozincata
- Da impiegarsi con profili L1, L2

L2

L2 - MENSOLE PROFILO 32/20

Codice	Descrizione	Finitura	Misure	Conf. pz	Prezzo cad.
M3220280	mm 280	32/20/2,5	elettrolitica	20	€ 4,80
M3220370	squadra 370	32/20/2,5	elettrolitica	2	€ 11,68
M3220545	squadra 545	32/20/2,5	elettrolitica	2	€ 15,34



Mensole profilo 32/20

- Mensola sezione 32/20/2,5 con saetta
- Indicata per impianti civili

BARRE FILETTATE, TRONCHETTI FILETTATI, DADI, VITI, MANICOTTI
TFZ
TFZ - BARRA FILETTATA

Codice	Descrizione	M	L (mm)	Conf. pz	Prezzo cad.
412001	Barra filettata 6 x 1	M6	1	100	€ 0,71
412002	Barra filettata 8 x 1	M8	1	50	€ 0,98
412032	Barra filettata 8 x 3	M8	3	50	€ 1,68
592610	Barra filettata 10 x 1	M10	1	25	€ 1,52
592670	Barra filettata 10 x 3	M10	3	25	€ 2,25
592630	Barra filettata 12 x 1	M12	1	20	€ 2,16
400331	Barra filettata 12 x 3	M12	3	20	€ 2,28
400332	Barra filettata 16 x 1	M16	1	10	€ 3,98
SE01455	Barra filettata 20 x 1	M20	1	10	€ 6,60


Barra filettata

- Normativa DIN 976
- Finitura: elettrozincatura
- Lunghezze 1 e 3 metri
- Disponibile anche acciaio inox

ST
ST - TRONCHETTI FILETTATI

Codice	M	L (mm)	Conf. pz	Prezzo cad.
400336	M8	25	100	€ 0,07
400337	M8	40	100	€ 0,12
400338	M8	60	100	€ 0,17
593465	M8	70	100	€ 0,17
400340	M8	80	100	€ 0,20
593475	M8	90	100	€ 0,22
400342	M8	100	100	€ 0,28
593476	M8	120	50	€ 0,30
593477	M8	150	50	€ 0,30
593478	M8	200	50	€ 0,32
400345	M10	25	100	€ 0,10
400346	M10	40	100	€ 0,17
400347	M10	60	100	€ 0,22
593495	M10	70	100	€ 0,26
400349	M10	80	100	€ 0,29
593505	M10	90	50	€ 0,32
400351	M10	100	100	€ 0,40
593515	M10	120	50	€ 0,46
593516	M10	150	50	€ 0,48
400354	M12	25	100	€ 0,20
400355	M12	40	100	€ 0,25
400356	M12	70	100	€ 0,34
400357	M12	80	100	€ 0,37
400359	M12	100	100	€ 0,43


Tronchetti filettati

- Normativa DIN 976
- Finitura: elettrozincatura
- Lunghezze 1, 2 e 3 metri

DE
DE - DADO ESAGONALE DIN 934

Codice	d (mm)	Conf. pz	Prezzo cad.
428001	M8	100	€ 0,04
428002	M10	100	€ 0,07
428003	M12	100	€ 0,10
428004	M16	100	€ 0,17
SE01508	M20	100	€ 0,35


Dado esagonale DIN 934

- M8-M16
- Finitura: elettrozincatura
- Disponibile anche acciaio inox

BARRE FILETTATE, TRONCHETTI FILETTATI, DADI, VITI, MANICOTTI

VTE

VTE - VITE TESTA ESAGONALE

Codice	Descrizione	Finitura	Cl.	Conf. pz	Prezzo cad.
VTE0820	M8 x 20	Elettrolitica	8,8	200	€ 0,10
VTE0825	M8 x 25	Elettrolitica	8,8	200	€ 0,11
VTE0830	M8 x 30	Elettrolitica	8,8	200	€ 0,12
VTE0840	M8 x 40	Elettrolitica	8,8	200	€ 0,15
VTE1015	M10 X 15	Elettrolitica	8,8	200	€ 0,18
VTE1020	M10 X 20	Elettrolitica	8,8	100	€ 0,19
VTE1025	M10 X 25	Elettrolitica	8,8	100	€ 0,21
VTE1030	M10 X 30	Elettrolitica	8,8	100	€ 0,22
VTE1040	M10 X 40	Elettrolitica	8,8	100	€ 0,24
VTE1220	M12 X 20	Elettrolitica	8,8	100	€ 0,28
VTE1225	M12 X 25	Elettrolitica	8,8	100	€ 0,30
VTE1230	M12 X 30	Elettrolitica	8,8	100	€ 0,33
VTE1240	M12 X 40	Elettrolitica	8,8	100	€ 0,38
VTE1260	M12 X 60	Elettrolitica	8,8	100	€ 0,48
VTE1660	M16 X 60	Elettrolitica	8,8	50	€ 0,92
VTE1680	M16 X 80	Elettrolitica	8,8	50	€ 1,20



Vite testa esagonale

- Da utilizzarsi con piastre e dadi martello per connessione profili.
- Dalla misura M 16, possibilit  d'impiego per accoppiare le flange.
- Finitura: elettrozincatura
- Disponibile anche acciaio inox

WSL

WSL - RONDELLE

Codice	Descrizione	A (mm)	d (mm)	Conf. pz	Prezzo cad.
427002	Rondella 8x16x2	16	8,4	200	€ 0,02
SE01509	Rondella 8x24x2	24	8,4	100	€ 0,05
584598	Rondella 8x32x2	32	8,4	100	€ 0,05
584600	Rondella 8x40x3	40	8,4	100	€ 0,20
SE01520	Rondella 10x21x2,5	21	10,5	200	€ 0,04
584599	Rondella 10x30x2,5	30	10,5	100	€ 0,09
584610	Rondella 10x40x3	40	10,5	100	€ 0,21
427004	Rondella 12x24x2,5	30	13,0	100	€ 0,08
SE01521	Rondella 12x30x3	30	13,0	100	€ 0,22
584611	Rondella 12x40x3	30	13,0	100	€ 0,25
427006	Rondella 16x30x3	30	17,0	100	€ 0,11
FE015022	Rondella 20x40x3	40	21,0	100	€ 0,17



Rondelle

- M6-M16 - diversi diametri esterni
- Finitura: elettrozincatura

AB-C

AB-C - DISTANZIALE PER BARRA FILETTATA

Codice	Cl.	Conf. pz	Prezzo cad.
589300	10,5	25	€ 3,06



Distanziale per barra filettata

- Veloce installazione di barre filettate a soffitto
- Finitura: elettrozincatura

EM

EM - MANICOTTI DI GIUNZIONE PER BARRA FILETTATA

Codice	M	L (mt)	Conf. pz	Prezzo cad.
592340	M8	24	100	€ 0,36
592350	M10	30	100	€ 0,68
592335	M12	36	100	€ 0,80



Manicotti di giunzione per barra filettata

- Permettono l'unione di barre filettate
- Finitura: elettrozincatura

PUNTI FISSI, SLITTE DI SCORRIMENTO E SNODI PER COLLARI

PF ZIN

PF ZIN - COLLARE PESANTE PER PUNTO FISSO

Codice	d"	d (mm)	M	BxS (mm)	H (mm)	L (mm)	Prezzo cad.
588730	½"	20-25	1/2	55x4	15	72	€ 37,47
588740	¾"	26-31	1/2	55x4	15	80	€ 38,85
588750	1"	32-39	1/2	55x4	15	90	€ 40,20
588760	1 ¼"	40-45	1/2	55x4	15	98	€ 42,24
588770	1 ½"	46-52	1/2	55x4	15	103	€ 43,65
588780	57	53-59	3/4	55x4	17	107	€ 47,27
588790	2"	60-66	3/4	55x4	17	115	€ 49,50
588800		67-72	3/4	55x4	17	125	€ 49,92
588810	2 ½"	73-78	1	55x4	20	135	€ 50,34
588820		79-86	1	55x4	20	145	€ 57,89
588830	3"	87-93	1	55x4	20	147	€ 58,43
588840		94-102	1	55x4	20	159	€ 65,15
588850	108	102-111	1	55x4	20	163	€ 65,70
588860	4"	112-120	1	55x4	20	185	€ 66,82
588870		121-128	1	55x4	20	185	€ 70,75
588880	133	129-135	1	55x4	20	188	€ 73,54
588890	5"	136-142	1	55x4	20	195	€ 75,52
588900	159	157-165	1	60x5	20	223	€ 83,04
588910	8"	219	1	60x5	20	292	€ 97,89


Collare pesante per punto fisso

- Per diametri 20 - 219 mm
- Finitura: elettrozincatura
- Misura del nastro metallico (BxS):
 - Fino a 142 mm 55x4,0 mm
 - Fino a 219 mm 60x5,0 mm
- Diametro attacco:
 - Fino a 52 mm attacco ½" filetto interno
 - Fino a 72 mm attacco ¾" filetto interno
 - Fino a 219 mm attacco 1" filetto interno

PBF

PBF - BASE PER COLLARI

Codice	d"	B (mm)	L (mm)	L1 (mm)	L3 (mm)	Prezzo cad.
587450	½"	11x17	130	100	75	€ 20,48
587460	¾"	11x17	130	100	75	€ 22,43
587470	1"	11x17	130	100	75	€ 23,07


Base per collari

- Da impiegarsi con collari punto fisso PF ZIN
- Fori per fissaggi M12
- Diametro attacco ½" e ¾"
- Finitura: elettrozincatura

RTU

RTU - SNODO PER COLLARI

Codice	M	L1 (mm)	L2 (mm)	Conf. pz	Prezzo cad.
583580	M8x15	56	15	100	€ 1,92
583590	M10x18	75	18	100	€ 2,80
583630	M10x30	85	30	100	€ 3,25
583640	M10x60	115	60	100	€ 3,35
583600	M8x15	66	15	100	€ 2,16
583610	M10x18	85	18	100	€ 2,62
583620	M12x20	95	20	100	€ 2,95


Snodo per collari

- Permette la movimentazione di tubi pesanti
- Angolo massimo +15°/-15°
- La versione lunga è regolabile fino a 25 mm
- Finitura: elettrozincatura

BARRE FILETTATE, TRONCHETTI FILETTATI, DADI, VITI, MANICOTTI

PESMO

PESMO - SLITTA DI SCORRIMENTO PER CARICHI MEDI

Codice	Descrizione	Attacco	Conf. pz	Prezzo cad.
580560	1 attacco	M10/M12	25	€ 6,84



Slitta di scorrimento per carichi medi

- Carico massimo kN 2,3
- Attacco M10/M12
- Temperatura max di utilizzo : 120° C
- Scorrimento massimo: 80 mm
- Coefficienti d'attrito: statico 0,18 - radente 0,14
- Finitura: elettrozincatura

PESMT

PESMT - SLITTA DI SCORRIMENTO PER CARICHI MEDI

Codice	Descrizione	Attacco	Conf. pz	Prezzo cad.
580562	2 attacchi	M10/M12	25	€ 11,31



Slitta di scorrimento per carichi medi

- Carico massimo kN 2,3
- Attacco M10/M12
- Temperatura max di utilizzo : 120° C
- Scorrimento massimo: 140 mm
- Coefficienti d'attrito: statico 0,18 - radente 0,14
- Finitura: elettrozincatura

PESMOS

PESMOS - SLITTA DI SCORRIMENTO PER CARICHI MEDI

Codice	Descrizione	Attacco	Conf. pz	Prezzo cad.
580561	1 attacco e asole	M10/M12	25	€ 9,93



Slitta di scorrimento per carichi medi

- Carico massimo kN 2,3
- Attacco M10/M12
- Temperatura max di utilizzo : 120° C
- Scorrimento massimo: 80 mm
- Coefficienti d'attrito: statico 0,18 - radente 0,14
- Finitura: elettrozincatura

PESMTS

PESMTS - SLITTA DI SCORRIMENTO PER CARICHI MEDI

Codice	Descrizione	Attacco	Conf. pz	Prezzo cad.
580563	2 attacchi e asole	M10/M12	25	€ 14,37



Slitta di scorrimento per carichi medi

- Carico massimo kN 2,3
- Attacco M10/M12
- Temperatura max di utilizzo : 120° C
- Scorrimento massimo: 140 mm
- Coefficienti d'attrito: statico 0,18 - radente 0,14
- Finitura: elettrozincatura

PESHO

PESHO - SLITTA DI SCORRIMENTO PER CARICHI PESANTI

Codice	Descrizione	Attacco	Conf. pz	Prezzo cad.
580564	1 attacco	M12/M16	25	€ 24,83



Slitta di scorrimento per carichi pesanti

- Carico massimo kN 9
- Attacco M12/M16
- Temperatura max di utilizzo: 240° C
- Scorrimento massimo: 120 mm
- Coefficienti d'attrito: statico 0,18 - radente 0,14
- Finitura: elettrozincatura

PESHT

PESHT - SLITTA DI SCORRIMENTO PER CARICHI PESANTI

Codice	Descrizione	Attacco	Conf. pz	Prezzo cad.
580566	2 attacchi	M12/M16	25	€ 35,40



Slitta di scorrimento per carichi pesanti

- Carico massimo kN 9
- Attacco M12/M16
- Temperatura max di utilizzo: 240° C
- Scorrimento massimo: 120 mm
- Coefficienti d'attrito: statico 0,18 - radente 0,14
- Finitura: elettrozincatura

PESHOS

PESHOS - SLITTA DI SCORRIMENTO PER CARICHI PESANTI

Codice	Descrizione	Attacco	Conf. pz	Prezzo cad.
580565	1 attacco e asole	M12/M16	25	€ 34,13



Slitta di scorrimento per carichi pesanti

- Carico massimo kN 9
- Attacco M12/M16
- Temperatura max di utilizzo: 240° C
- Scorrimento massimo: 120 mm
- Coefficienti d'attrito: statico 0,18 - radente 0,14
- Finitura: elettrozincatura

PESHTS

PESHTS - SLITTA DI SCORRIMENTO PER CARICHI PESANTI

Codice	Descrizione	Attacco	Conf. pz	Prezzo cad.
580567	2 attacchi e asole	M12/M16	25	€ 44,64



Slitta di scorrimento per carichi pesanti

- Carico massimo kN 9
- Attacco M12/M16
- Temperatura max di utilizzo: 240° C
- Scorrimento massimo: 120 mm
- Coefficienti d'attrito: statico 0,18 - radente 0,14
- Finitura: elettrozincatura

TARGHETTE, REGGE E ETICHETTE

ESS UHS

ESS UHS - TARGHETTA CON FASCETTA PER TUBI FINO A 2½"

Codice	Descrizione	Conf. pz	Prezzo cad.
599500	targhetta e reggia	25	€ 4,42



Targhetta con fascetta per tubi fino a 2½"
- Compresa di fascetta utile fino a 2½"
- Finitura: elettrozincatura

ESS UH

ESS UH - TARGHETTA

Codice	Descrizione	Conf. pz	Prezzo cad.
599501	targhetta	25	€ 3,24



Targhetta
- Finitura: elettrozincatura

ESS ST

ESS ST - REGGIA PER TARGHETTE

Codice	Descrizione	Conf. pz	Prezzo cad.
599504	Reggia per UH	5	€ 13,15



Reggia per targhette
- Finitura: elettrozincatura

ESS SP/GP/MS

ESS SP/GP/MS - REGGIA PER TARGHETTE

Codice	Descrizione	Conf. pz	Prezzo cad.
599506	Targhetta plastica SP	50	€ 0,78
599507	Targhetta GP	25	€ 1,02
599508	Targhetta MS per GP	100	€ 0,38



Reggia per targhette
- Materiale: plastica